

Распределитель с электроуправлением MVH-5/3B-1/4-B-VI-X

№ изделия: 164572

FESTO

с электромагнитной катушкой и вспомогательным ручным управлением, без штекерной розетки.

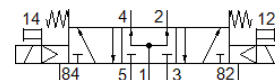
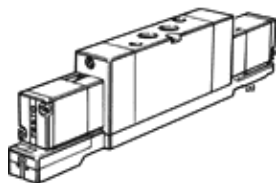


Таблица данных

Характеристика	Значение
Функция распределителя	5/3 под давлением в нейтральной позиции
Тип управления	электрический
Стандартный номинальный расход	1.600 l/min
Рабочее давление	3 ... 10 bar
Тип конструкции	Золотниковый
Тип сброса	механическая пружина
Условный проход	10 mm
Функция быстрого выхлопа	дресселирующий
Тип уплотнения	мягкий
Тип пилотного управления	С пилотным управлением
Направление потока	неревверсивный
значение b	0,38
значение C	6,35 l/sbar
Время выключения	38 ms
Время включения	32 ms
Характеристики катушки	24 V DC: 2.5 W
Допустимые колебания напряжения	+/- 10 %
Рабочая среда	Фильтрованный сжатый воздух, степень фильтрации 40 мкм, с маслом или без масла
Примечание по рабочей среде	Возможна работа со смазкой (впоследствии требуется постоянная смазка)
Температура среды	-5 ... 50 °C
Температура окружающей среды	-5 ... 50 °C
Тип крепления	со сквозным отверстием
Пневматическое подключение, канал 1	Монтажная плита G1/4
Пневматическое подключение, канал 2	G1/4
Пневматическое подключение, канал 3	Монтажная плита G1/4
Пневматическое присоединение, канал 4	G1/4
Пневматическое присоединение, канал 5	Монтажная плита
Замечания по материалу	Содержит PWIS вещества