

Распределитель с электроуправлением MVH-5/3E-1/8-B-VI-X

№ изделия: 164570

FESTO

с электромагнитной катушкой и вспомогательным ручным управлением, без штекерной розетки.

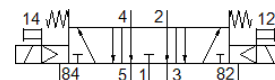
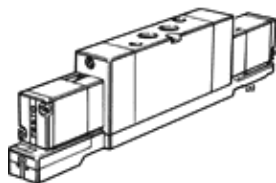


Таблица данных

| Характеристика | Значение |
|---------------------------------------|-----------------------------------------------------------------------|
| Функция распределителя | 5/3 выхлоп в нейтральной позиции |
| Тип управления | электрический |
| Стандартный номинальный расход | 1.000 l/min |
| Рабочее давление | 3 ... 10 bar |
| Тип конструкции | Золотниковый |
| Тип сброса | механическая пружина |
| Условный проход | 8 mm |
| Функция быстрого выхлопа | дресселирующий |
| Тип уплотнения | мягкий |
| Тип пилотного управления | С пилотным управлением |
| Направление потока | неревверсивный |
| Время выключения | 50 ms |
| Время включения | 40 ms |
| Характеристики катушки | 24 V DC: 2.5 W |
| Допустимые колебания напряжения | +/- 10 % |
| Рабочая среда | Сжатый воздух в соответствии с ISO8573-1:2010 [6:4:4] |
| Примечание по рабочей среде | Возможна работа со смазкой (впоследствии требуется постоянная смазка) |
| Температура среды | -5 ... 50 °C |
| Рабочая среда пилотного каскада | Сжатый воздух в соответствии с ISO8573-1:2010 [6:4:4] |
| Температура окружающей среды | -5 ... 50 °C |
| Тип крепления | со сквозным отверстием |
| Пневматическое подключение, канал 1 | Монтажная плита G1/8 |
| Пневматическое подключение, канал 2 | G1/8 |
| Пневматическое подключение, канал 3 | Монтажная плита G1/8 |
| Пневматическое присоединение, канал 4 | G1/8 |
| Пневматическое присоединение, канал 5 | Монтажная плита |
| Замечания по материалу | Содержит PWIS вещества |