

Пропорциональный регулятор давления MPPE-3-1/2- -B

№ изделия: 164332

Classic - nicht für Neukonstruktionen verwenden

FESTO

Современные альтернативы могут быть найдены с помощью введения первых четырех символов маркировки изделия в поле поиска.

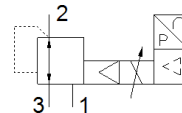
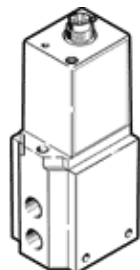


Таблица данных

Характеристика	Значение
Номинальный диаметр, подача давления	11 mm
Номинальный диаметр, выхлоп	12 mm
Тип управления	электрический
Тип уплотнения	мягкий
Положение при сборке	Любое
Тип конструкции	Пилотный поршневой регулятор
Инструкции по безопасности	MPPE-B безопасное положение: Если кабель питания будет разорван, выходное давление останется без регулировки
Рабочее давление	0 ... 10 bar
Диапазон давления управления	0 ... 10 bar
Входное давление 1	11 ... 12 bar
Макс. гистерезис давления	0,05 bar
Время выключения	535 ms
Время включения	170 ms
Диапазон рабочего напряжения DC	18 ... 30 V
Напряжение	10 V
Остаточная пульсация	10 %
Значения УСТАВКА/РЕАЛЬНО	Опция Напряжение 0 - 10 V Current type 4 - 20 mA
Рабочая среда	Сжатый воздух в соответствии с ISO8573-1:2010 [7:4:4] Инертные газы
Авторизация	RCM Mark
Обозначение CE (см. заявление о соответствии)	в соответствии с директивой EU по электромагнитной совместимости EMC
Классификация сопротивления коррозии CRC	2 - Средняя стойкость к коррозии
PWIS conformity	VDMA24364-B2-L
Температура среды	0 ... 60 °C
Класс защиты	IP65
Температура окружающей среды	0 ... 50 °C
Вес продукта	2.400 g
Электрическое подключение	8-пин M16x0,75 Разъем по DIN 45326 Круглого дизайна
Тип крепления	со сквозным отверстием
Пневматическое подключение, канал 1	G1/2
Пневматическое подключение, канал 2	G1/2
Пневматическое подключение, канал 3	G1/2
Замечания по материалу	Соответствует директиве по ограничению использования опасных веществ (RoHS)
Материал корпуса	Алюминиевый сплав
Материал мембраны	NBR