

Пропорциональный регулятор давления MPPE-3-1/2-2,5-420-B

FESTO

№ изделия: 164320

Classic - nicht für Neukonstruktionen verwenden

Современные альтернативы могут быть найдены с помощью введения первых четырех символов маркировки изделия в поле поиска.

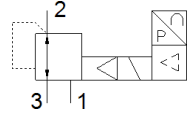
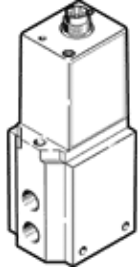


Таблица данных

| Характеристика | Значение |
|---|--|
| Номинальный диаметр, подача давления | 11 mm |
| Номинальный диаметр, выхлоп | 12 mm |
| Тип управления | электрический |
| Тип уплотнения | мягкий |
| Положение при сборке | Любое |
| Тип конструкции | Пилотный поршневой регулятор |
| Защита от короткого замыкания | для всех электрических соединений |
| Инструкции по безопасности | MPPE-B безопасное положение: Если кабель питания будет разорван, выходное давление останется без регулировки |
| Защищен от смены полярности | для всех электрических соединений |
| Функция распределителя | 3-ходовой пропорциональный регулятор давления, Н.З. |
| Operating pressure MPa | ≤ 0,45 MPa |
| Рабочее давление | ≤ 4,5 bar |
| Диапазон регулировки давления в Мпа | 0 ... 0,25 MPa |
| Диапазон давления управления | 0 ... 2,5 bar |
| Входное давление 1 | 3,5 ... 4,5 bar |
| Давление питания 1 Мпа | 0,35 ... 0,45 MPa |
| Max. pressure hysteresis (MPa) | 0,004 MPa |
| Макс. гистерезис давления | 0,04 bar |
| Время выключения | 205 ms |
| Время включения | 85 ms |
| Диапазон рабочего напряжения DC | 18 ... 30 V |
| Напряжение | 10 V |
| Остаточная пульсация | 10 % |
| Значения УСТАВКА/РЕАЛЬНО | Current type 4 - 20 mA |
| Рабочая среда | Сжатый воздух в соответствии с ISO8573-1:2010 [7:4:4] Инертные газы |
| Примечание по рабочей среде | Возможна работа со смазкой (впоследствии требуется постоянная смазка) |
| Авторизация | RCM Mark |
| КС mark | КС-EMV |
| Обозначение CE (см. заявление о соответствии) | в соответствии с директивой EU по электромагнитной совместимости EMC в соответствии с директивой EU RoHS |
| UKCA marking (see declaration of conformity) | To UK instructions for EMC To UK RoHS instructions |
| Классификация сопротивления коррозии CRC | 2 - Средняя стойкость к коррозии |
| PWIS conformity | VDMA24364-B2-L |
| Температура среды | 0 ... 60 °C |
| Класс защиты | IP65 |
| Температура окружающей среды | 0 ... 50 °C |
| Вес продукта | 2.400 g |
| Электрическое подключение | 8-пин |

| Характеристика | Значение |
|-------------------------------------|---|
| | M16x0,75 Разъем по DIN 45326 Круглого дизайна |
| Тип крепления | со сквозным отверстием |
| Пневматическое подключение, канал 1 | G1/2 |
| Пневматическое подключение, канал 2 | G1/2 |
| Пневматическое подключение, канал 3 | G1/2 |
| Замечания по материалу | Соответствует директиве по ограничению использования опасных веществ (RoHS) |
| Материал корпуса | Алюминиевый сплав |
| Материал мембраны | NBR |