

Распределитель с электроуправлением CPE24-M1H-3GL-QS-12

№ изделия: 163181

Classic - nicht für Neukonstruktionen verwenden

FESTO

Высокая плотность элементов

Современные альтернативы могут быть найдены с помощью введения первых четырех символов маркировки изделия в поле поиска.

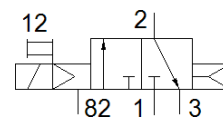
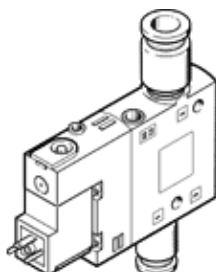


Таблица данных

Характеристика	Значение
Функция распределителя	3/2 Н.З., моностабильный
Тип управления	электрический
Ширина	24 mm
Стандартный номинальный расход	1.650 l/min
Operating pressure МПа	0,25 ... 1 МПа
Рабочее давление	2,5 ... 10 bar
Тип конструкции	Золотниковый
Тип сброса	Воздушная пружина
Авторизация	с UL us - Recognized (OL)
Морская классификация	см. сертификат
Класс защиты	IP65 с розеткой по IEC 60529
Условный проход	11 mm
Тип уплотнения	мягкий
Положение при сборке	Любое
Ручное дублирование	с принадлежностями, с защелкой Толкающий
Тип пилотного управления	С пилотным управлением
Питание пилотного каскада	Внутренний
Направление потока	неревверсивный
Идентификация позиции распределителя	Держатель табличек
Overlap	Positive overlap
Время выключения	33 ms
Время включения	50 ms
Рабочий цикл	100 %
Макс. позитивный тестовый импульс с логикой 0	3.300 µs
Макс. негативный тестовый импульс с логикой 1	3.100 µs
Характеристики катушки	24 V DC: 1.5 W
Допустимые колебания напряжения	-15 % / +10 %
Рабочая среда	Сжатый воздух в соответствии с ISO8573-1:2010 [7:4:4]
Примечание по рабочей среде	Возможна работа со смазкой (впоследствии требуется постоянная смазка)
Стойкость к вибрации	Тест транспортного применения на уровне жесткости 2 в соответствии с FN 942017-4 and EN 60068-2-6
Сопrotивление ударной нагрузке	Шоковый тест с уровнем опасности 2 в соответствии с FN 942017-5 и EN 60068-2-27
Классификация сопротивления коррозии CRC	2 - Средняя стойкость к коррозии
PWIS conformity	VDMA24364-B1/B2-L
Температура среды	-5 ... 50 °C
Температура окружающей среды	-5 ... 50 °C
Электрическое подключение	Расположение контактов тип C по EN 175301-803

Характеристика	Значение
Тип крепления	со сквозным отверстием
Выхлоп пилота, канал 82	M5
Подвод пилотного воздуха 12	M5
Пневматическое подключение, канал 1	QS-12
Пневматическое подключение, канал 2	QS-12
Пневматическое подключение, канал 3	G3/8
Замечания по материалу	Соответствует директиве по ограничению использования опасных веществ (RoHS)
Материал уплотнений	NBR
Материал корпуса	Алюминиевое литье под давление