

# Распределитель с электроуправлением CPE18-M1H-3GL-QS-10

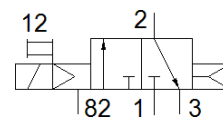
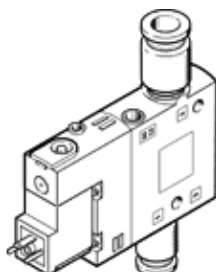
№ изделия: 163157

Classic - nicht für Neukonstruktionen verwenden

FESTO

Высокая плотность элементов

Современные альтернативы могут быть найдены с помощью введения первых четырех символов маркировки изделия в поле поиска.



## Таблица данных

| Характеристика                                | Значение  |
|---|---|
| Функция распределителя                        | 3/2 Н.З., моностабильный  |
| Тип управления                                | электрический   |
| Ширина  | 18 mm   |
| Стандартный номинальный расход                | 1.000 l/min   |
| Operating pressure МПа                        | 0,25 ... 1 МПа  |
| Рабочее давление                              | 2,5 ... 10 bar  |
| Тип конструкции                               | Золотниковый  |
| Тип сброса                                    | Воздушная пружина   |
| Авторизация                                   | с UL us - Recognized (OL)   |
| Морская классификация                         | см. сертификат  |
| Класс защиты                                  | IP65<br>с розеткой<br>по IEC 60529  |
| Условный проход                               | 8 mm  |
| Тип уплотнения                                | мягкий  |
| Положение при сборке                          | Любое   |
| Ручное дублирование                           | с принадлежностями, с защелкой<br>Толкающий   |
| Тип пилотного управления                      | С пилотным управлением  |
| Питание пилотного каскада                     | Внутренний  |
| Направление потока                            | неревверсивный  |
| Идентификация позиции распределителя          | Держатель табличек  |
| Overlap                                       | Positive overlap  |
| Время выключения                              | 18 ms   |
| Время включения                               | 28 ms   |
| Рабочий цикл                                  | 100 %   |
| Макс. позитивный тестовый импульс с логикой 0 | 3.300 µs  |
| Макс. негативный тестовый импульс с логикой 1 | 3.100 µs  |
| Характеристики катушки                        | 24 V DC: 1.5 W  |
| Допустимые колебания напряжения               | -15 % / +10 %   |
| Рабочая среда                                 | Сжатый воздух в соответствии с ISO8573-1:2010 [7:4:4]   |
| Примечание по рабочей среде                   | Возможна работа со смазкой (впоследствии требуется постоянная смазка)                             |
| Стойкость к вибрации                          | Тест транспортного применения на уровне жесткости 2 в соответствии с FN 942017-4 and EN 60068-2-6 |
| Сопrotивление ударной нагрузке                | Шоковый тест с уровнем опасности 2 в соответствии с FN 942017-5 и EN 60068-2-27                   |
| Классификация сопротивления коррозии CRC      | 2 - Средняя стойкость к коррозии  |
| PWIS conformity                               | VDMA24364-B1/B2-L   |
| Температура среды                             | -5 ... 50 °C  |
| Температура окружающей среды                  | -5 ... 50 °C  |
| Электрическое подключение                     | Расположение контактов тип C по EN 175301-803   |

| Характеристика                      | Значение  |
|-------------------------------------|---|
| Тип крепления                       | со сквозным отверстием  |
| Выхлоп пилота, канал 82             | M5  |
| Подвод пилотного воздуха 12         | M5  |
| Пневматическое подключение, канал 1 | QS-10   |
| Пневматическое подключение, канал 2 | QS-10   |
| Пневматическое подключение, канал 3 | G1/4  |
| Замечания по материалу              | Соответствует директиве по ограничению использования опасных веществ (RoHS) |
| Материал уплотнений                 | NBR   |
| Материал корпуса                    | Алюминиевое литье под давление  |