

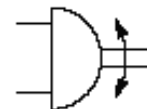
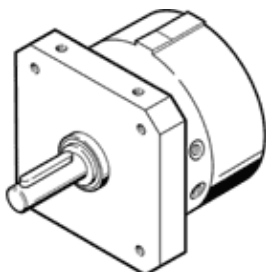
# Поворотный цилиндр DSM-32-270-P-CL

№ изделия: 163004

FESTO

С валом со шпонкой, амортизатор слева

Эти приводы могут быть поставлены по запросу с сертификатом АТЕХ. Данные по "АТЕХ идентификация", "АТЕХ окружающая температура" и "СЕ метка" в таблице данных относятся только к приводам с сертификацией.



## Таблица данных

Характеристика	Значение
Размер	32
Угол демпфирования	12,5 deg
Диапазон настройки угла поворота	0 ... 258 deg
Угол качения	258 deg
Демпфирование	CL: амортизатор слева P: нерегулируемое демпфирование, упругие кольца с обеих сторон
Положение при сборке	Любое
Точная настройка	-5 deg
Режим работы	двустороннего действия
Структура проекта	Поворотная лопасть
Определение позиции	без
Рабочее давление	1,5 ... 10 bar
Макс. частота переключения при 6 бар	0,7 Hz
Идентификация по АТЕХ	II 2 G с T4
Окружающая температура по АТЕХ	0°C ≤ Ta ≤ +60°C
Рабочая среда	Фильтрованный сжатый воздух
Обозначение CE (см. заявление о соответствии)	в соответствии с руководством EU-Ex по взрывозащите (АТЕХ)
Температура окружающей среды	-10 ... 60 °C
Момент при давлении 6 бар	10 Nm
Вес продукта	1.480 g
Тип крепления	с внутренней резьбой
Пневматическое присоединение	G1/8
Замечания по материалу	Не содержит медь и PTFE
Информация о материале, вал привода	Сталь С никелированием
Информация о материале, уплотнения шланга	TRF-U(PU)
Информация о материале, корпус	Алюминиевый сплав