

Генератор вакуума VADMI-95

№ изделия: 162508

Classic - nicht für Neukonstruktionen verwenden

FESTO

со встроенным распределителем с электромагнитным управлением для включения/выключения вакуума и импульса сброса.

Современные альтернативы могут быть найдены с помощью введения первых четырех символов маркировки изделия в поле поиска.

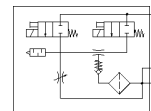
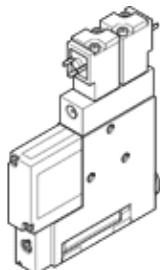


Таблица данных

| Характеристика | Значение |
|--|--|
| Условный проход, сопло Лавала | 0,95 mm |
| Монтажный шаг | 18 mm |
| Конструкция, глушитель | закрыт |
| Положение при сборке | Любое |
| Характеристика эжектора | Высокий вакуум |
| Степень фильтрации | $\leq 40 \mu\text{m}$ |
| Ручное дублирование | Толкающий |
| Встроенная функция | Клапан сброса, электрический Дроссель Электрический вкл./выкл. Клапан Фильтр Обратный клапан |
| Функция распределителя | закрыт |
| Operating pressure MPa | 0,2 ... 0,8 MPa |
| Рабочее давление | 2 ... 8 bar |
| Operating pressure | 29 ... 116 psi |
| Макс. вакуум | 85 % |
| Nominal operating pressure | 0,6 MPa |
| Номинальное рабочее давление | 6 bar |
| Nominal operating pressure (psi) | 87 psi |
| Air supply time at nominal operating pressure with ejector pulse | 2,04 s |
| Диапазон рабочего напряжения DC | 21,6 ... 26,4 V |
| Рабочий цикл | 100 % |
| Авторизация | с UL us - Recognized (OL) |
| Рабочая среда | Сжатый воздух в соответствии с ISO8573-1:2010 [7:4:4] |
| Примечание по рабочей среде | Операция смазывания невозможна |
| Классификация сопротивления коррозии CRC | 2 - Средняя стойкость к коррозии |
| PWIS conformity | VDMA24364-B1/B2-L |
| Температура среды | 0 ... 60 °C |
| Класс защиты | IP65 |
| Температура окружающей среды | 0 ... 60 °C |
| Вес продукта | 240 g |
| Электрическое подключение | Разъем |
| Тип крепления | со сквозным отверстием с внутренней резьбой Опция |
| Пневматическое подключение, канал 1 | G1/8 |
| Пневматическое подключение, канал 3 | Встроенный глушитель |
| Подключение вакуума | G1/8 |
| Замечания по материалу | Соответствует директиве по ограничению использования опасных веществ (RoHS) |

| Характеристика | Значение |
|----------------------------|-----------------------|
| Материал уплотнений | NBR |
| Материал сопла приемника | Никелированная латунь |
| Материал фильтра | РА |
| Материал корпуса фильтра | РС |
| Материал корпуса | Алюминиевый сплав |
| Материал глушителя | РЕ РОМ |
| Материал поршня | РОМ |
| Материал сопла передатчика | Никелированная латунь |