

Клапан Пропорциональный MPYE-5-3/8-420-B

№ изделия: 161981

FESTO

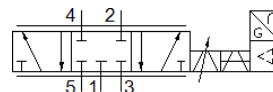


Таблица данных

Характеристика	Значение
Условный проход	10 mm
Тип управления	электрический
Тип уплотнения	Твердый
Положение при сборке	Любое
Тип конструкции	Золотниковый
Тип сброса	Магнитная пружина
Инструкции по безопасности	MPYE безопасное положение: Если кабель питания будет разорван, распределитель займет среднюю позицию
Тип пилотного управления	прямой
Направление потока	неревверсивный
Функция распределителя	5/3 Н.З.
Защищен от смены полярности	для значения уставки
Operating pressure МПа	0 ... 1 МПа
Рабочее давление	0 ... 10 bar
значение b	0,21
значение C	9 l/sbar
Стандартный номинальный расход	2.000 l/min
Предельная частота	70 Hz
Макс. гистерезис	0,4 %
Диапазон рабочего напряжения DC	17 ... 30 V
Остаточная пульсация	5 %
Значения УСТАВКА/РЕАЛЬНО	Current type 4 - 20 mA
Авторизация	RCM Mark
КС mark	КС-EMV
Обозначение CE (см. заявление о соответствии)	в соответствии с директивой EU по электромагнитной совместимости EMC в соответствии с директивой EU RoHS
UKCA marking (see declaration of conformity)	To UK instructions for EMC To UK RoHS instructions
Рабочая среда	Сжатый воздух в соответствии с ISO8573-1:2010 [6:4:4]
Примечание по рабочей среде	Операция смазывания невозможна
Классификация сопротивления коррозии CRC	2 - Средняя стойкость к коррозии
PWIS conformity	VDMA24364-B2-L
Температура среды	5 ... 40 °C
Класс защиты	IP65
Температура окружающей среды	0 ... 50 °C
Вес продукта	685 g
Электрическое подключение	4-пин M12x1 Разъем Круглого дизайна
Тип крепления	со сквозным отверстием
Пневматическое подключение, канал 1	G3/8
Пневматическое подключение, канал 2	G3/8
Пневматическое подключение, канал 3	G3/8
Пневматическое присоединение, канал 4	G3/8

Характеристика	Значение
Пневматическое присоединение, канал 5	G3/8
Замечания по материалу	Соответствует директиве по ограничению использования опасных веществ (RoHS)
Материал крышки	ABS покрытый
Материал уплотнений	NBR
Материал корпуса	Алюминий Анодированный