

Распределитель с электроуправлением MN1H-2-3/4-MS-NPT

FESTO

№ изделия: 161730

Classic - nicht für Neukonstruktionen verwenden

со вспомогательным ручным управлением, без электромагнитной катушки и штекерной розетки. Электромагнитная катушка и штекерная розетка заказываются отдельно.

Современные альтернативы могут быть найдены с помощью введения первых четырех символов маркировки изделия в поле поиска.

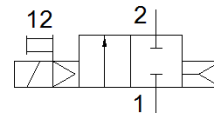
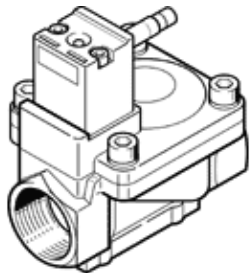


Таблица данных

Характеристика	Значение
Тип конструкции	Мембранный клапан
Тип уплотнения	мягкий
Положение при сборке	Любое
Тип крепления	Линейный монтаж
Присоединение запорного клапана	3/4 NPT
Условный проход	20 mm
Функция распределителя	2/2 Н.З., моностабильный
Ручное дублирование	с принадлежностями, с защелкой Толкающий
Направление потока	нереверсивный
Среда	Фильтр сжатого воздуха, степень фильтрации 200 мкм
Функция быстрого выхлопа	не дросселируемый
Тип сброса	Воздушная пружина
Тип пилотного управления	С пилотным управлением
Рабочее давление	0,5 ... 10 bar
Примечание по рабочей среде	Возможна работа со смазкой (впоследствии требуется постоянная смазка)
Температура среды	-10 ... 60 °C
Температура окружающей среды	-10 ... 60 °C
PWIS conformity	VDMA24364-B1/B2-L
Материал винтов	Легированная сталь, нержавеющая
Номер материала винта	1.4301
Вес продукта	1.100 g
Класс защиты	IP65