

Распределитель с электроуправлением MN1H-2-3/8-MS

FESTO

№ изделия: 161727

Classic - nicht für Neukonstruktionen verwenden

со вспомогательным ручным управлением, без электромагнитной катушки и штекерной розетки. Электромагнитная катушка и штекерная розетка заказываются отдельно.

Современные альтернативы могут быть найдены с помощью введения первых четырех символов маркировки изделия в поле поиска.

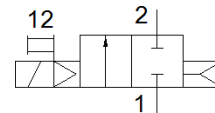
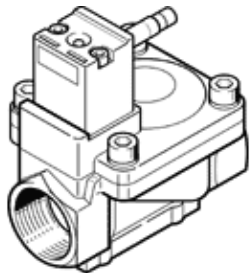


Таблица данных

Характеристика	Значение
Тип конструкции	Мембранный клапан
Тип управления	электрический
Тип уплотнения	мягкий
Положение при сборке	Любое
Тип крепления	Линейный монтаж
Присоединение запорного клапана	G3/8
Электрическое подключение	Расположение контактов тип А по EN 175301-803 Разъем По DIN EN 175301-803 Кубическая форма
Условный проход	13 mm
Функция распределителя	2/2 Н.З., моностабильный
Ручное дублирование	с принадлежностями, с защелкой Толкающий
Направление потока	неревверсивный
Среда	Фильтр сжатого воздуха, степень фильтрации 200 мкм
Функция быстрого выхлопа	не дросселируемый
Характеристики катушки	110 V AC: 50 Гц, мощность переключения 5 VA, мощность удержания 3.7 VA 110 V AC: 60 Гц, мощность переключения 5 VA, мощность удержания 3.7 VA 230 V AC: 50 Гц, мощность переключения 5 VA, мощность удержания 3.7 VA 230 V AC: 60 Гц, мощность переключения 5 VA, мощность удержания 3.7 VA 24 V DC: 2.5 W
Тип сброса	Воздушная пружина
Тип пилотного управления	С пилотным управлением
Рабочее давление	0,5 ... 10 bar
Примечание по рабочей среде	Возможна работа со смазкой (впоследствии требуется постоянная смазка)
Температура среды	-10 ... 60 °C
Температура окружающей среды	-10 ... 60 °C
Стандартный номинальный расход	2.900 l/min
Время включения	30 ms
Время выключения	100 ms
PWIS conformity	VDMA24364-B1/B2-L
Материал корпуса	Латунь
Материал винтов	Легированная сталь, нержавеющая
Номер материала винта	1.4301
Вес продукта	450 g
Класс защиты	IP65 с розеткой