

Пропорциональный регулятор давления MPPE-3-1/4-1-010-B

FESTO

№ изделия: 161166

Classic - nicht für Neukonstruktionen verwenden

Современные альтернативы могут быть найдены с помощью введения первых четырех символов маркировки изделия в поле поиска.

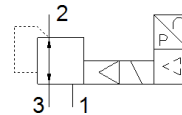
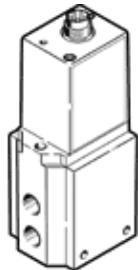


Таблица данных

Характеристика	Значение
Номинальный диаметр, подача давления	7 mm
Номинальный диаметр, выхлоп	7 mm
Тип управления	электрический
Тип уплотнения	мягкий
Положение при сборке	Любое
Тип конструкции	Пилотный поршневой регулятор
Защита от короткого замыкания	для всех электрических соединений
Инструкции по безопасности	MPPE-B безопасное положение: Если кабель питания будет разорван, выходное давление останется без регулировки
Защищен от смены полярности	для всех электрических соединений
Функция распределителя	3-ходовой пропорциональный регулятор давления, Н.З.
Operating pressure MPa	≤ 0,2 MPa
Рабочее давление	≤ 2 bar
Диапазон регулировки давления в Мпа	0 ... 0,1 MPa
Диапазон давления управления	0 ... 1 bar
Входное давление 1	1,5 ... 2 bar
Давление питания 1 Мпа	0,15 ... 0,2 MPa
Max. pressure hysteresis (MPa)	0,003 MPa
Макс. гистерезис давления	0,03 bar
Время выключения	225 ms
Время включения	140 ms
Диапазон рабочего напряжения DC	18 ... 30 V
Напряжение	10 V
Остаточная пульсация	10 %
Значения УСТАВКА/РЕАЛЬНО	Напряжение 0 - 10 V
Рабочая среда	Сжатый воздух в соответствии с ISO8573-1:2010 [7:4:4] Инертные газы
Примечание по рабочей среде	Возможна работа со смазкой (впоследствии требуется постоянная смазка)
Авторизация	RCM Mark
KC mark	KC-EMV
Обозначение CE (см. заявление о соответствии)	в соответствии с директивой EU по электромагнитной совместимости EMC в соответствии с директивой EU RoHS
UKCA marking (see declaration of conformity)	To UK instructions for EMC To UK RoHS instructions
Классификация сопротивления коррозии CRC	2 - Средняя стойкость к коррозии
PWIS conformity	VDMA24364-B2-L
Температура среды	0 ... 60 °C
Класс защиты	IP65
Температура окружающей среды	0 ... 50 °C
Вес продукта	920 g
Электрическое подключение	8-пин

Характеристика	Значение
	M16x0,75 Разъем по DIN 45326 Круглого дизайна
Тип крепления	со сквозным отверстием
Пневматическое подключение, канал 1	G1/4
Пневматическое подключение, канал 2	G1/4
Пневматическое подключение, канал 3	G1/4
Замечания по материалу	Соответствует директиве по ограничению использования опасных веществ (RoHS)
Материал корпуса	Алюминиевый сплав
Материал мембраны	NBR