

Пневмораспределитель JD-5/2-D-02

№ изделия: 161084

FESTO

Снимается с производства, доступен до 2009 года.

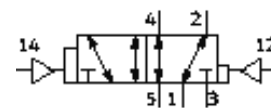
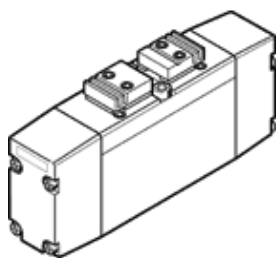


Таблица данных

Характеристика	Значение
Функция распределителя	5/2 бистабильный с доминирующим сигналом
Тип управления	пневматический
Ширина	18 mm
Стандартный номинальный расход	500 l/min
Рабочее давление	-0,9 ... 10 bar
Структура проекта	Каретка поршня
Авторизация	Germanischer Lloyd
Условный проход	6 mm
Монтажный шаг	19 mm
Функция быстрого выхлопа	дросселирующий
Тип уплотнения	мягкий
Положение при сборке	Любое
Соответствует стандарту	VDMA 24563
Ручное дублирование	Нет
Тип пилотного управления	прямой
Питание пилотного каскада	Внутренний
Направление потока	реверсивный
Пилотное давление	2 ... 10 bar
Время переключения, реверс	6 ms
Время переключения, реверс (доминирующее управление)	6 ms
Рабочая среда	сжатый воздух, фильтрованный, степень фильтрации 40 µm, с маслом или без Вакуум
Классификация сопротивления коррозии CRC	2
Температура среды	-10 ... 60 °C
Рабочая среда пилотного каскада	сжатый воздух, фильтрованный, степень фильтрации 40 µm, с маслом или без
Температура окружающей среды	-10 ... 60 °C
Вес продукта	110 g
Тип крепления	со сквозным отверстием
Пневматическое подключение, канал 1	Монтажная плата VDMA 24563 размер 2
Пневматическое подключение, канал 2	Монтажная плата VDMA 24563 размер 2
Пневматическое подключение, канал 3	Монтажная плата VDMA 24563 размер 2
Пневматическое присоединение, канал 4	Монтажная плата VDMA 24563 размер 2
Пневматическое присоединение, канал 5	Монтажная плата VDMA 24563 размер 2
Информация о материале, уплотнения шланга	NBR
Информация о материале, корпус	Алюминиевое литье под давление