

Блок подготовки воздуха FRC-1-D-MAXI-A

№ изделия: 159611

Classic - nicht für Neukonstruktionen verwenden

Комбинация фильтр, регулятор давления, маслораспылитель, 40 мкм, с металлическим защитным кожухом. С автоматическим отводом конденсата.

Современные альтернативы могут быть найдены с помощью введения первых четырех символов маркировки изделия в поле поиска.

FESTO

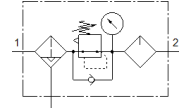
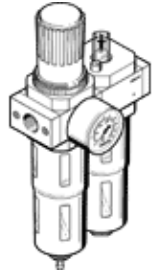


Таблица данных

| Характеристика | Значение |
|--|--|
| Размер | Maxi |
| Серия | D |
| Фиксатор привода | Поворотная рукоятка с фиксацией |
| Положение при сборке | Вертикально +/- 5° |
| Отвод конденсата | полностью автоматический |
| Тип конструкции | Фильтр-регулятор с манометром пропорциональный стандартный маслораспылитель |
| Макс. объем конденсата | 80 см ³ |
| Степень фильтрации | 40 μm |
| Кожух стакана | Металлический кожух стакана |
| Манометр | с манометром |
| Рабочее давление | 2 ... 12 bar |
| Диапазон давления управления | 0,5 ... 12 bar |
| Макс. гистерезис давления | 0,4 bar |
| Стандартный номинальный расход | 8.500 l/min |
| Рабочая среда | Сжатый воздух по ISO 8573-1:2010 [7:9:-] Инертные газы |
| Примечание по рабочей среде | Возможна работа со смазкой (впоследствии требуется постоянная смазка) |
| Классификация сопротивления коррозии CRC | 2 - Средняя стойкость к коррозии |
| PWIS conformity | VDMA24364-B1/B2-L |
| Чистота воздуха на выходе | Сжатый воздух по ISO 8573-1:2010 [7:8:-] |
| Температура среды | -10 ... 60 °C |
| Температура окружающей среды | -10 ... 60 °C |
| Вес продукта | 2.520 g |
| Тип крепления | Линейный монтаж с принадлежностями |
| Пневматическое подключение, канал 1 | G1 |
| Пневматическое подключение, канал 2 | G1 |
| Материал корпуса | Цинковая штамповка |
| Материал стакана | PC |