

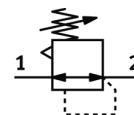
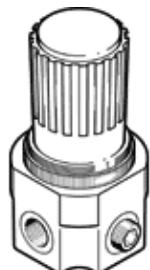
# Регулятор давления LR-1/8-G-7

№ изделия: 159506  
Продукт будет снят с производства

FESTO

без манометра, для крепления на лицевой панели, рабочее давление - до 7 бар.

Type to be discontinued. Available until 2014. See Support Portal for alternative products.



## Таблица данных

Характеристика	Значение
Фиксатор привода	Поворотная рукоятка с фиксацией
Положение при сборке	Любое
Структура проекта	Мембранный регулятор с кольцевым питанием сжатым воздухом
Функция контроллера	Постоянная выходного давления с компенсацией начального давления со вторичным сбросом
Манометр	G1/8" подготовлено
Рабочее давление	1 ... 20 bar
Диапазон давления управления	0,5 ... 7 bar
Макс. гистерезис давления	0,2 bar
Стандартный номинальный расход	700 l/min
Рабочая среда	Сжатый воздух в соответствии с ISO8573-1:2010 [7:4:4]
Примечание по рабочей среде	Возможна работа со смазкой (впоследствии требуется постоянная смазка)
Температура хранения	-10 ... 80 °C
Температура среды	-10 ... 80 °C
Температура окружающей среды	-10 ... 80 °C
Вес продукта	320 g
Тип крепления	Установка передней панели Линейный монтаж с принадлежностями
Пневматическое подключение, канал 1	G1/8
Пневматическое подключение, канал 2	G1/8
Информация о материале, уплотнения шланга	NBR
Информация о материале, корпус	Латунь