

Распределитель с электроуправлением MT2H-5/2-4,0-S-VI-B

№ изделия: 159454
Продукт будет снят с производства

Для пневмоострова

Снимаемый с производства тип. Доступен до 2017 года. Для поиска альтернативных продуктов используйте Support Portal.

FESTO

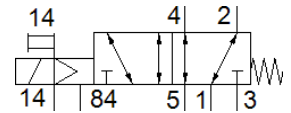
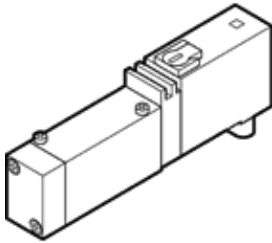


Таблица данных

Характеристика	Значение
Функция распределителя	5/2 моностабильный
Тип управления	электрический
Ширина	17,8 mm
Стандартный номинальный расход	700 l/min
Рабочее давление	-0,9 ... 10 bar
Структура проекта	Каретка поршня
Тип сброса	механическая пружина
Класс защиты	IP65
Авторизация	с UL us - Recognized (OL)
Условный проход	5 mm
Монтажный шаг	18 mm
Функция быстрого выхлопа	дресселирующий
Тип уплотнения	мягкий
Положение при сборке	Любое
Ручное дублирование	с принадлежностями, с защелкой
Тип пилотного управления	С пилотным управлением
Питание пилотного каскада	внешний
Направление потока	реверсивный
Защита от перекрытия	Да
Примечания по динамизации усилия	Частота переключения как минимум раз в неделю
Пилотное давление	4 ... 6 bar
значение b	0,38
значение C	2,75 l/sbar
Время выключения	26 ms
Время включения	10 ms
Рабочий цикл	100%
Характеристики катушки	24 V DC: 2.5 W
Рабочая среда	Сжатый воздух в соответствии с ISO8573-1:2010 [7:4:4]
Примечание по рабочей среде	Возможна работа со смазкой (впоследствии требуется постоянная смазка)
Стойкость к вибрации	Тест транспортного применения на уровне жесткости 1 в соответствии с FN 942017-4 and EN 60068-2-6
Сопротивление ударной нагрузке	Шоковый тест SG2 по FN/EN
Классификация сопротивления коррозии CRC	2
Температура хранения	-20 ... 40 °C
Температура среды	-5 ... 50 °C
Уровень звукового давления	75 dB(A)
Рабочая среда пилотного каскада	Сжатый воздух в соответствии с ISO8573-1:2010 [7:4:4]
Температура окружающей среды	-5 ... 50 °C
Вес продукта	105 g
Электрическое подключение	Разъем Кубическая форма

Характеристика	Значение
	Исполнение С по EN 175301-803
Тип крепления	На монтажной плите
Выхлоп пилота, канал 82/84	Монтажная плита
Подвод пилотного воздуха 12	Монтажная плита
Подвод пилотного воздуха 14	Монтажная плита
Пневматическое подключение, канал 1	Монтажная плита
Пневматическое подключение, канал 2	Монтажная плита
Пневматическое подключение, канал 3	Монтажная плита
Пневматическое присоединение, канал 4	Монтажная плита
Пневматическое присоединение, канал 5	Монтажная плита
Замечания по материалу	Соответствует директиве по ограничению использования опасных веществ (RoHS)
Информация о материале, уплотнения шланга	NBR HNBR
Информация о материале, корпус	Алюминиевое литье под давление