

Клапан регулирования перепада давлений LRL-1/4-QS-8

№ изделия: 153504

FESTO

Без манометра, с наружной резьбой и фитингом QS.

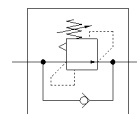
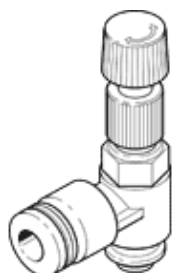


Таблица данных

| Характеристика | Значение |
|-------------------------------------|---|
| Функция контроллера | Дифференциальное давление, постоянное с обратным протоком |
| Пневматическое подключение, канал 1 | G1/4 |
| Пневматическое подключение, канал 2 | QS-8 |
| Тип крепления | Резьбовой |
| Номинальный расход, открыто | 268 l/min |
| Диапазон давления управления | 2 ... 6 bar |
| Давление питания 1 Мпа | 0 ... 0,9 МПа |
| Входное давление 1 | 0 ... 9 bar |
| Давление питания 1 psi | 0 ... 130,5 psi |
| Температура окружающей среды | 0 ... 60 °C |
| Материал корпуса | PBT с армированием |
| Рабочая среда | Сжатый воздух в соответствии с ISO8573-1:2010 [7:-:-] |
| Фиксатор привода | Рифленный винт с гайкой |
| Положение при сборке | Любое |
| Тип конструкции | поршневой регулятор прямого действия с кольцевым питанием сжатым воздухом |
| Номинальный расход, закрыто | 264 l/min |
| Примечание по рабочей среде | Возможна работа со смазкой (впоследствии требуется постоянная смазка) |
| PWIS conformity | VDMA24364-B1/B2-L |
| Вес продукта | 38 g |
| Материал резьбовой заглушки | Никелированная латунь |
| Замечания по материалу | Соответствует директиве по ограничению использования опасных веществ (RoHS) |
| Материал резьбового уплотнения | PTFE |