

Пневмораспределитель JD-5/2-D-2-C

№ изделия: 151847

FESTO

5/2-распределитель, бистабильный, с пневмоуправлением и доминирующим сигналом

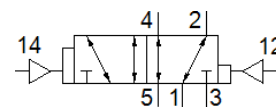
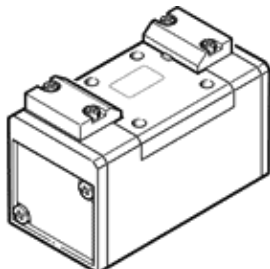


Таблица данных

Характеристика	Значение
Функция распределителя	5/2 бистабильный с доминирующим сигналом
Тип управления	пневматический
Ширина	54 mm
Стандартный номинальный расход	2.300 l/min
Operating pressure MPa	-0,09 ... 1,6 MPa
Рабочее давление	-0,9 ... 16 bar
Тип конструкции	Золотниковый
Авторизация	UL - Recognized (OL)
Условный проход	11,5 mm
Монтажный шаг	56 mm
Функция быстрого выхлопа	дресселирующий
Тип уплотнения	мягкий
Положение при сборке	Любое
Соответствует стандарту	ISO 5599-1
Ручное дублирование	Нет
Код ISO	203
Тип пилотного управления	прямой
Направление потока	реверсивный
Overlap	Positive overlap
Пилотное давление	2 ... 16 bar
Время переключения, реверс	8 ms
Время переключения, реверс (доминирующее управление)	8 ms
Рабочая среда	Сжатый воздух в соответствии с ISO8573-1:2010 [7:4:4]
Примечание по рабочей среде	Возможна работа со смазкой (впоследствии требуется постоянная смазка)
Стойкость к вибрации	Transport application test with severity level 1 as per FN 942017-4 and EN 60068-2-6
Сопrotивление ударной нагрузке	Шоковый тест с уровнем опасности 2 в соответствии с FN 942017-5 и EN 60068-2-27
PWIS conformity	VDMA24364-B1/B2-L
Температура среды	-10 ... 60 °C
Уровень звукового давления	85 dB(A)
Рабочая среда пилотного каскада	Сжатый воздух в соответствии с ISO8573-1:2010 [7:4:4]
Температура окружающей среды	-10 ... 60 °C
Вес продукта	550 g
Тип крепления	На монтажной плите Со сквозным отверстием и винтом
Подвод пилотного воздуха 12	Соединительная плита, размер 2 согласно ISO 5599-1
Подвод пилотного воздуха 14	Соединительная плита, размер 2 согласно ISO 5599-1
Пневматическое подключение, канал 1	Соединительная плита, размер 2 согласно ISO 5599-1
Пневматическое подключение, канал 2	Соединительная плита, размер 2 согласно ISO 5599-1
Пневматическое подключение, канал 3	Соединительная плита, размер 2 согласно ISO 5599-1
Пневматическое присоединение, канал 4	Соединительная плита, размер 2 согласно ISO 5599-1

Характеристика	Значение
Пневматическое присоединение, канал 5	Соединительная плита, размер 2 согласно ISO 5599-1
Замечания по материалу	Соответствует директиве по ограничению использования опасных веществ (RoHS)
Материал уплотнений	HNBR NBR
Материал корпуса	Алюминиевое литье под давление