

Распределитель с электроуправлением MTH-5/3E-7,0-S-VI

№ изделия: 151703
Продукт будет снят с производства

FESTO

[Для пневмоострова](#)

Снимаемый с производства тип. Доступен до 2017 года. Для поиска альтернативных продуктов используйте Support Portal.

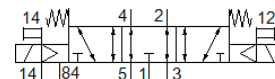
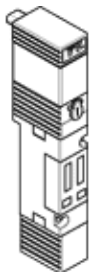


Таблица данных

Характеристика	Значение
Функция распределителя	5/3 выхлоп в нейтральной позиции
Тип управления	электрический
Стандартный номинальный расход	1.300 l/min
Рабочее давление	-0,9 ... 10 bar
Структура проекта	Каретка поршня
Тип сброса	механическая пружина
Условный проход	7 mm
Функция быстрого выхлопа	дросселирующий
Тип уплотнения	мягкий
Положение при сборке	Любое
Ручное дублирование	с принадлежностями, с защелкой
Тип пилотного управления	С пилотным управлением
Направление потока	реверсивный
Пилотное давление	4 ... 6 bar
значение b	0,23
значение C	6,1 l/sbar
Время выключения	55 ms
Время включения	25 ms
Рабочая среда	Сжатый воздух в соответствии с ISO8573-1:2010 [7:4:4]
Примечание по рабочей среде	Возможна работа со смазкой (впоследствии требуется постоянная смазка)
Температура среды	-5 ... 50 °C
Температура окружающей среды	-5 ... 50 °C
Тип крепления	со сквозным отверстием
Пневматическое подключение, канал 1	Монтажная плита
Пневматическое подключение, канал 2	Монтажная плита
Пневматическое подключение, канал 3	Монтажная плита
Пневматическое присоединение, канал 4	Монтажная плита
Пневматическое присоединение, канал 5	Монтажная плита
Замечания по материалу	Соответствует директиве по ограничению использования опасных веществ (RoHS)
Информация о материале, уплотнения шланга	NBR