

Распределитель с электроуправлением VZWD-L-M22C-M-G18-40-V-1P4-8

№ изделия: 1491837

★ Линейка основной продукции

Directly actuated, G1/8" connection.

FESTO

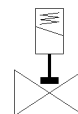
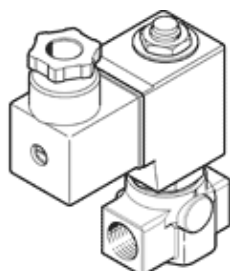


Таблица данных

Характеристика	Значение
Тип конструкции	Тарельчатый клапан с прямым управлением
Тип управления	электрический
Тип уплотнения	мягкий
Положение при сборке	Любое
Тип крепления	Линейный монтаж
Присоединение запорного клапана	G1/8
Электрическое подключение	Расположение контактов тип А по EN 175301-803 Разъем по EN 175301-803 Кубическая форма
Условный проход	4 mm
Функция распределителя	2/2 Н.З., моностабильный
Ручное дублирование	Нет
Направление потока	неревверсивный
Среда	Сжатый воздух в соответствии с ISO8573-1:2010 [7:4:4] Инертные газы Минеральное масло Вода Нейтральные жидкости Другие среды по запросу
Номинальное давление, запорно-регулирующая арматура	100
Differential pressure (MPa)	0 MPa
Перепад давления	0 bar
Differential pressure (psi)	0 psi
Характеристики катушки	24 V DC: 11 W
Класс изоляции	Н
Допустимые колебания напряжения	+/- 10 %
Рабочий цикл	100 %
Тип сброса	механическая пружина
Тип пилотного управления	прямой
Pressure of medium	0 ... 0,8 MPa
Рабочее давление	0 ... 8 bar
Pressure of medium psi	0 ... 116 psi
Макс. вязкость	22 mm ² /s
Температура среды	-10 ... 80 °C
Температура окружающей среды	-10 ... 35 °C
Уровень утечек по EN 12266-1	A
Расход Kv	0,3 m ³ /h
Стандартный номинальный расход	310 l/min
Время включения	20 ms
Время выключения	18 ms
Замечания по материалу	Соответствует директиве по ограничению использования опасных веществ (RoHS)
PWIS conformity	VDMA24364 zone III

Характеристика	Значение
Материал корпуса	Латунь
Номер материала корпуса	CW617N
Материал уплотнений	FPM
Вес продукта	550 g
Класс защиты	IP65
Классификация сопротивления коррозии CRC	1 - Низкая стойкость к коррозии