

Распределитель с электроуправлением VZWP-L-M22C-N1-250-2AP4-40

№ изделия: 1489984

FESTO

Servo-controlled, with piston, NPT1" connection.

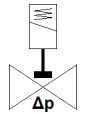
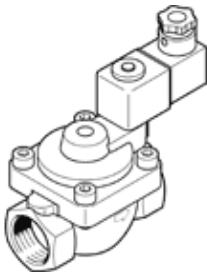


Таблица данных

Характеристика	Значение
Тип конструкции	Тарельчатый клапан с пилотным управлением
Тип управления	электрический
Тип уплотнения	мягкий
Положение при сборке	Катушка предпочтительно сверху
Тип крепления	Линейный монтаж
Присоединение запорного клапана	1 NPT
Электрическое подключение	Расположение контактов тип А по EN 175301-803 Разъем по EN 175301-803 Кубическая форма
Условный проход	25 mm
Функция распределителя	2/2 Н.З., моностабильный
Ручное дублирование	Нет
Направление потока	неревверсивный
Среда	Сжатый воздух в соответствии с ISO8573-1:2010 [7:4:4] Инертные газы Нейтральные жидкости Другие среды по запросу
Номинальное давление, запорно-регулирующая арматура	40
Differential pressure (MPa)	0,05 MPa
Перепад давления	0,5 bar
Differential pressure (psi)	7,25 psi
Характеристики катушки	110 V AC: 50/60 Гц, мощность переключения 10.5 VA, мощность удержания 8 VA
Класс изоляции	Н
Допустимые колебания напряжения	+/- 10 %
Рабочий цикл	100 %
Тип пилотного управления	С пилотным управлением
Pressure of medium	0,05 ... 4 MPa
Рабочее давление	0,5 ... 40 bar
Pressure of medium psi	7,25 ... 580 psi
Макс. вязкость	22 mm ² /s
Температура среды	-10 ... 80 °C
Температура окружающей среды	-10 ... 35 °C
Уровень утечек по EN 12266-1	A
Расход Kv	11,5 m ³ /h
Стандартный номинальный расход	12.250 l/min
Время включения	130 ms
Время выключения	300 ms
Замечания по материалу	Соответствует директиве по ограничению использования опасных веществ (RoHS)
PWIS conformity	VDMA24364 zone III
Материал корпуса	Латунь
Номер материала корпуса	CW617N

Характеристика	Значение
Материал уплотнений	NBR
Материал винтов	Легированная сталь, нержавеющая
Номер материала винта	1.4301
Вес продукта	1.400 g
Обозначение CE (см. заявление о соответствии)	в соответствии с директивой EU по оборудованию низкого напряжения
UKCA marking (see declaration of conformity)	To UK instructions for electrical equipment
Класс защиты	IP65
Классификация сопротивления коррозии CRC	1 - Низкая стойкость к коррозии