

Распределитель с электроуправлением MFHE-3-1/4-B

№ изделия: 14329

FESTO

Клапан включения/сброса для постепенного подъема давления, с ручным дублированием.

Электромагнитная катушка и штекерная розетка заказываются отдельно.

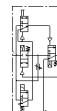
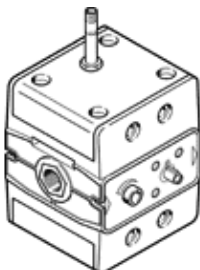


Таблица данных

Характеристика	Значение
Структура проекта	Тарельчатое седло
Направление потока	неревверсивный
Тип уплотнения	мягкий
Функция быстрого выхлопа	не дросселируемый
Тип сброса	механическая пружина
Тип пилотного управления	прямой
Функция распределителя	3/2 Н.З., моностабильный
Рабочее давление	2 ... 10 bar
Стандартный номинальный расход	1.200 l/min
Время выключения	80 ms
Время включения	12 ms
Замечания по материалу	Соответствует директиве по ограничению использования опасных веществ (RoHS)
Температура среды	-10 ... 60 °C
Температура окружающей среды	-5 ... 40 °C
Тип крепления	со сквозным отверстием
Пневматическое подключение, канал 1	G1/4
Пневматическое подключение, канал 2	G1/4
Пневматическое подключение, канал 3	G1/4
Условный проход	8 mm