

Пневмоэлектрический преобразователь VPE-1/8-SW

№ изделия: 12593

FESTO

для преобразования сигнала вакуума в электрический сигнал с
присоединительной плитой 1п

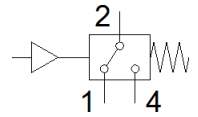
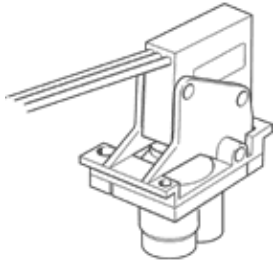


Таблица данных

Характеристика	Значение
Соответствует стандарту	EN 60947-5-1
Обозначение CE (см. заявление о соответствии)	в соответствии с директивой EU по оборудованию низкого напряжения
UKCA marking (see declaration of conformity)	To UK instructions for electrical equipment
Измеряемая величина	Избыточное давление
Метод измерения	Пневмоэлектрический датчик давления
Operating pressure MPa	-0,095 ... 0 MPa
Рабочее давление	-0,95 ... 0 bar
Диапазон перегрузки	1 bar
Рабочая среда	Сжатый воздух в соответствии с ISO8573-1:2010 [7:4:4]
Примечание по рабочей среде	Возможна работа со смазкой
Температура среды	0 ... 60 °C
Температура окружающей среды	0 ... 60 °C
Выход переключателя	Контактного типа
Функция переключения	Предельная величина с постоянным гистерезисом
Функция переключающего элемента	Переключатель
Пороговое значение включения	-0,25 bar
Пороговое значение выключения	≤ 0,1 bar
Макс. частота переключения	1 Hz
Минимальный ток нагрузки	100 mA
Диапазон рабочего напряжения AC	12 ... 250 V
Диапазон рабочего напряжения DC	12 ... 250 V
Категория использования для индуктивной нагрузки	AC-14 DC-13
Категория использования для омической нагрузки	AC-12 DC-12
Электрическое подключение	3 соединительных провода
Электрическое подключение 1, технология подключения	Открытый конец
Длина кабеля	0,5 m
Материал оплетки кабеля	PVC
Тип крепления	на монтажной раме 1п Опция
Положение при сборке	Любое
Пневматическое присоединение	G1/8
Вес продукта	38 g
Материал корпуса	PA с армированием ПОМ Сталь VMQ (силикон)
Материал переключающего контакта	серебряный
Материал электрического подключения	Гальванизирован
Материал мембраны	CR
Опции настройки	Постоянно установленный
Класс защиты	IP67
Напряжение изоляции	2 kV
PWIS conformity	VDMA24364-B1/B2-L
Степень загрязнения	3