

Упор-щуп SVK-3-PK-3

№ изделия: 12146

FESTO

с шариковым приводом

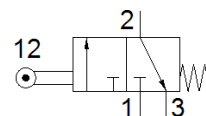


Таблица данных

Характеристика	Значение
Функция распределителя	3/2 Н.З., моностабильный
Тип управления	механический
Стандартный номинальный расход	50 l/min
Рабочее давление	-0,9 ... 8 bar
Тип конструкции	Сферическое седло
Тип сброса	механическая пружина
Условный проход	1,5 mm
Тип уплотнения	мягкий
Положение при сборке	Любое
Тип пилотного управления	прямой
Направление потока	неревверсивный
Рабочая среда	Сжатый воздух в соответствии с ISO8573-1:2010 [7:4:4]
Примечание по рабочей среде	Возможна работа со смазкой (впоследствии требуется постоянная смазка)
PWIS conformity	VDMA24364 zone III
Температура среды	-10 ... 80 °C
Температура окружающей среды	-10 ... 80 °C
Тип крепления	со сквозным отверстием
Пневматическое подключение, канал 1	PK-3
Пневматическое подключение, канал 2	PK-3
Пневматическое подключение, канал 3	не направленный