

Неполноповоротный привод DSR-16-180-P

FESTO

№ изделия: 11910

Classic - nicht für Neukonstruktionen verwenden

с поворотной лопастью, бесступенчатое регулирование угла поворота. Система упоров отделена от поворотной лопасти, так что возникающие силы воспринимаются упорами и демпфируются упругими пластинами.

Современные альтернативы могут быть найдены с помощью введения первых четырех символов маркировки изделия в поле поиска.

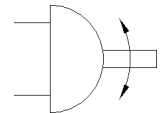
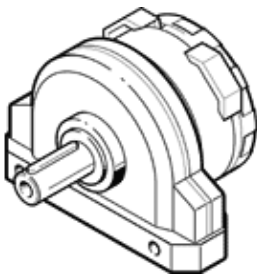


Таблица данных

Характеристика	Значение
Размер	16
Угол демпфирования	2,1 deg
Диапазон настройки угла поворота	0 ... 180 deg
Угол поворота	0 ... 180 deg
Демпфирование	P: нерегулируемое демпфирование, упругие кольца с обеих сторон
Положение при сборке	Любое
Режим работы	двустороннего действия
Тип конструкции	Поворотная лопасть
Определение позиции	Без
Рабочее давление	2 ... 8 bar
Max. swivel frequency at 0.6 MPa (6 bar, 87 psi)	3 Hz
Рабочая среда	Сжатый воздух в соответствии с ISO8573-1:2010 [7:-:-]
PWIS conformity	VDMA24364-B2-L
Температура окружающей среды	-10 ... 60 °C
Theoretical torque at 0.6 MPa (6 bar, 87 psi)	2 Nm
Вес продукта	300 g
Тип крепления	со сквозным отверстием
Пневматическое присоединение	M5
Материал вала привода	Сталь Никелирование
Материал уплотнений	NBR