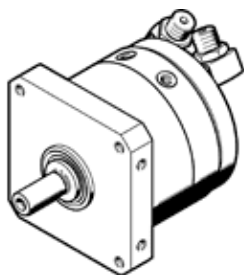


# Неполноповоротный привод DSM-T-12-270-P-A-B

№ изделия: 1145086

FESTO



## Таблица данных

| Характеристика                                   | Значение  |
|--|---|
| Размер   | 12  |
| Угол демпфирования                               | 1,8 deg   |
| Диапазон настройки угла поворота                 | 0 ... 270 deg   |
| Угол поворота                                    | 0 ... 270 deg   |
| Демпфирование                                    | P: нерегулируемое демпфирование, упругие кольца с обеих сторон              |
| Положение при сборке                             | Любое   |
| Точная настройка                                 | -6 deg  |
| Режим работы                                     | двустороннего действия  |
| Тип конструкции                                  | Поворотная лопасть  |
| Определение позиции                              | Для герконов  |
| Operating pressure MPa                           | 0,25 ... 1 MPa  |
| Рабочее давление                                 | 2,5 ... 10 bar  |
| Max. swivel frequency at 0.6 MPa (6 bar, 87 psi) | 2 Hz  |
| Рабочая среда                                    | Сжатый воздух в соответствии с ISO8573-1:2010 [7:-:-]                       |
| Классификация сопротивления коррозии CRC         | 0 - Нет стойкости к коррозии  |
| PWIS conformity                                  | VDMA24364-B2-L  |
| Температура окружающей среды                     | -10 ... 60 °C   |
| Макс. аксиальное усилие                          | 18 N  |
| Макс. радиальное усилие                          | 45 N  |
| Theoretical torque at 0.6 MPa (6 bar, 87 psi)    | 2,5 Nm  |
| Допустимый момент инерции                        | 0,005 kgm <sup>2</sup>  |
| Вес продукта                                     | 365 g   |
| Тип крепления                                    | с внутренней резьбой  |
| Пневматическое присоединение                     | M5  |
| Замечания по материалу                           | Соответствует директиве по ограничению использования опасных веществ (RoHS) |
| Материал вала привода                            | Сталь<br>Никелирование  |
| Материал уплотнений                              | TPE-U(PU)   |
| Материал корпуса                                 | Алюминиевый сплав   |