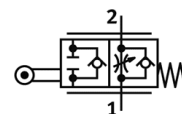
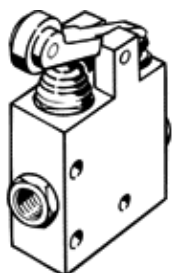


# Дроссель с обратным клапаном GGO-1/8

№ изделия: 10891

FESTO

с роликовым рычагом и регулируемым основным расходом  
Снимается с производства, доступен до 2011 года.



## Таблица данных

Характеристика	Значение
Функция распределителя	Функция дросселирования в одном направлении
Пневматическое подключение, канал 1	G1/8
Пневматическое подключение, канал 2	G1/8
Тип управления	механический
Элемент настройки	Роликовый рычаг
Тип крепления	со сквозным отверстием
Стандартный расход через дроссель	280 l/min
Стандартный расход в направлении обратного клапана	240 ... 350 l/min
Рабочее давление	0,3 ... 10 bar
Температура окружающей среды	-10 ... 60 °C
Информация о материале, корпус	Алюминиевый сплав
Рабочая среда	Сжатый воздух, фильтрованный, без масла Сжатый воздух, фильтрованный, обогащенный маслом
Положение при сборке	Любое
Температура хранения	-10 ... 60 °C
Температура среды	-10 ... 60 °C
Вес продукта	400 g
Замечания по материалу	Содержит PWIS вещества
Информация о материале, уплотнения шланга	NBR