

Пневмораспределитель JH-5-1/4-NPT

№ изделия: 10879

FESTO

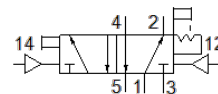
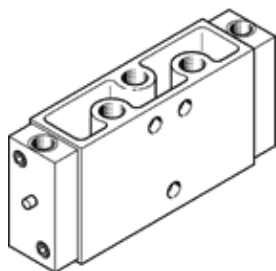


Таблица данных

Характеристика	Значение
Функция распределителя	5/2 бистабильный
Тип управления	пневматический
Ширина	30,5 mm
Стандартный номинальный расход	1.100 l/min
Operating pressure МПа	0 ... 0,8 МПа
Рабочее давление	0 ... 8 bar
Тип конструкции	Тарельчатое седло
Класс защиты	IP65
Условный проход	7 mm
Монтажный шаг	32 mm
Функция быстрого выхлопа	дресселирующий
Тип уплотнения	мягкий
Положение при сборке	Любое
Тип пилотного управления	прямой
Питание пилотного каскада	внешний
Направление потока	неревверсивный
Overlap	Underlap
Pilot pressure МПа	0,12 ... 1 МПа
Пилотное давление	1,2 ... 10 bar
Макс. частота переключения	12 Hz
Время переключения, реверс	7 ms
Рабочая среда	Сжатый воздух в соответствии с ISO8573-1:2010 [7:4:4]
Примечание по рабочей среде	Возможна работа со смазкой (впоследствии требуется постоянная смазка)
Классификация сопротивления коррозии CRC	1 - Низкая стойкость к коррозии
PWIS conformity	VDMA24364-B2-L
Температура хранения	-20 ... 60 °C
Температура среды	-10 ... 60 °C
Рабочая среда пилотного каскада	Сжатый воздух в соответствии с ISO8573-1:2010 [7:4:4]
Температура окружающей среды	-10 ... 60 °C
Вес продукта	330 g
Тип крепления	на мколлекторной плите со сквозным отверстием Опция
Подвод пилотного воздуха 12	1/8 NPT
Подвод пилотного воздуха 14	1/8 NPT
Пневматическое подключение, канал 1	1/4 NPT
Пневматическое подключение, канал 2	1/4 NPT
Пневматическое подключение, канал 3	1/4 NPT
Пневматическое присоединение, канал 4	1/4 NPT
Пневматическое присоединение, канал 5	1/4 NPT
Замечания по материалу	Соответствует директиве по ограничению использования опасных веществ (RoHS)
Материал уплотнений	NBR TPE-U(PU)
Материал корпуса	Алюминиевое литье под давление