

Пневмораспределитель VL-5-1/4-NPT

№ изделия: 10844

FESTO

5/2-распределитель, с пневматическим управлением и пружинным возвратом

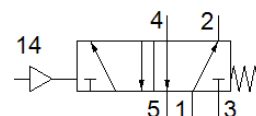
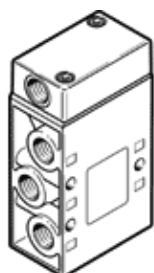


Таблица данных

Характеристика	Значение
Функция распределителя	5/2 моностабильный
Тип управления	пневматический
Ширина	30,5 mm
Стандартный номинальный расход	800 l/min
Operating pressure МПа	0 ... 0,8 МПа
Рабочее давление	0 ... 8 bar
Тип конструкции	Тарельчатое седло
Тип сброса	механическая пружина
Класс защиты	IP65
Условный проход	7 mm
Монтажный шаг	32 mm
Функция быстрого выхлопа	дресселирующий
Тип уплотнения	мягкий
Положение при сборке	Любое
Тип пилотного управления	прямой
Питание пилотного каскада	внешний
Направление потока	неревверсивный
Overlap	Underlap
Pilot pressure МПа	0,12 ... 1 МПа
Пилотное давление	1,2 ... 10 bar
Время выключения	11 ms
Время включения	7 ms
Рабочая среда	Сжатый воздух в соответствии с ISO8573-1:2010 [7:4:4]
Примечание по рабочей среде	Возможна работа со смазкой (впоследствии требуется постоянная смазка)
Классификация сопротивления коррозии CRC	1 - Низкая стойкость к коррозии
PWIS conformity	VDMA24364-B2-L
Температура хранения	-20 ... 60 °C
Температура среды	-10 ... 60 °C
Рабочая среда пилотного каскада	Сжатый воздух в соответствии с ISO8573-1:2010 [7:4:4]
Температура окружающей среды	-10 ... 60 °C
Вес продукта	220 g
Тип крепления	на мколлекторной плите со сквозным отверстием Опция
Подвод пилотного воздуха 14	1/8 NPT
Пневматическое подключение, канал 1	1/4 NPT
Пневматическое подключение, канал 2	1/4 NPT
Пневматическое подключение, канал 3	1/4 NPT
Пневматическое присоединение, канал 4	1/4 NPT
Пневматическое присоединение, канал 5	1/4 NPT
Замечания по материалу	Соответствует директиве по ограничению использования опасных веществ (RoHS)
Материал уплотнений	NBR TPE-U(PU)
Материал корпуса	Алюминиевое литье под давление