

Пневмораспределитель VL/O-3-1/8-B-NPT

№ изделия: 10840

FESTO

В зависимости от способа присоединения нормально открытый или нормально закрытый.

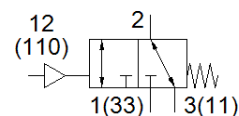
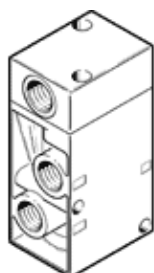


Таблица данных

Характеристика	Значение
Функция распределителя	3/2 Н.О./Н.З., моностабильный
Тип управления	пневматический
Ширина	26 mm
Стандартный номинальный расход	500 l/min
Operating pressure МПа	-0,095 ... 1 МПа
Рабочее давление	-0,95 ... 10 bar
Тип конструкции	Тарельчатое седло
Тип сброса	механическая пружина
Условный проход	5 mm
Монтажный шаг	27 mm
Функция быстрого выхлопа	дресселирующий
Тип уплотнения	мягкий
Положение при сборке	Любое
Тип пилотного управления	прямой
Питание пилотного каскада	внешний
Направление потока	реверсивный
Overlap	Underlap
Pilot pressure МПа	0,1 ... 1 МПа
Пилотное давление	1 ... 10 bar
Макс. частота переключения	12 Hz
Время выключения	10 ms
Время включения	4 ms
Рабочая среда	Сжатый воздух в соответствии с ISO8573-1:2010 [7:4:4]
Примечание по рабочей среде	Возможна работа со смазкой (впоследствии требуется постоянная смазка)
Классификация сопротивления коррозии CRC	1 - Низкая стойкость к коррозии
PWIS conformity	VDMA24364-B2-L
Температура хранения	-20 ... 60 °C
Температура среды	-10 ... 60 °C
Рабочая среда пилотного каскада	Сжатый воздух в соответствии с ISO8573-1:2010 [7:4:4]
Температура окружающей среды	-10 ... 60 °C
Вес продукта	150 g
Тип крепления	на мколлекторной плите со сквозным отверстием Опция
Подключение пилотного воздуха: 110	1/8 NPT
Подвод пилотного воздуха 12	1/8 NPT
Пневматическое подключение, канал 1	1/8 NPT
Пневматическое присоединение, 11	1/8 NPT
Пневматическое подключение, канал 2	1/8 NPT
Пневматическое подключение, канал 3	1/8 NPT
Пневматическое подключение, канал 33	1/8 NPT
Замечания по материалу	Соответствует директиве по ограничению использования опасных веществ (RoHS)
Материал уплотнений	NBR
Материал корпуса	Алюминиевое литье под давление