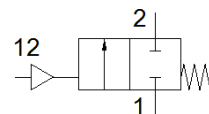
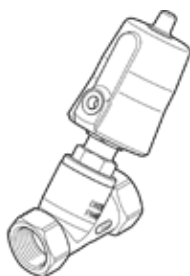


# Седельный клапан VZXF-L-M22C-M-B-G1-240-M1-V4V4T-50-10

№ изделия: 1002517

FESTO

Pneumatically actuated angle seat valve in stainless steel. Under seat version, safety position closed, G thread, nominal width 1".



## Таблица данных

Характеристика	Значение
Тип конструкции	Седельный клапан с поршневым приводом
Тип управления	пневматический
Тип уплотнения	мягкий
Положение при сборке	Любое
Тип крепления	Линейный монтаж
Линейное подключение	G1 резьбовое кольцо по DIN ISO 228
Условный проход	24 mm
Функция распределителя	2/2 Н.З., моностабильный
Направление потока	неревверсивный
Pressure of medium	0 ... 1 MPa
Рабочее давление	0 ... 10 bar
Номинальное давление, запорно-регулирующая арматура	40
Функция быстрого выхлопа	не дросселируемый
Тип сброса	механическая пружина
Тип пилотного управления	С внешним управлением
Пневматическое присоединение	Внутренняя резьба G1/8
Operating pressure MPa	0,6 ... 1 MPa
Рабочее давление	6 ... 10 bar
Operating pressure	87 ... 145 psi
Среда	Пары Гидравлическое масло на минеральной основе Инертные газы Минеральное масло Вода Фильтр сжатого воздуха, степень фильтрации 200 мкм Нейтральные жидкости
Направление потока	Под седлом, для газообразных и жидких сред
Рабочая среда	Сжатый воздух в соответствии с ISO8573-1:2010 [7:4:4]
Макс. вязкость	600 mm <sup>2</sup> /s
Температура среды	-40 ... 200 °C
Температура окружающей среды	-10 ... 60 °C
Расход Kv	11 м <sup>3</sup> /h
Замечания по материалу	Соответствует директиве по ограничению использования опасных веществ (RoHS)
PWIS conformity	VDMA24364 zone III
Материал корпуса процесстехнического клапана	Отливка из нержавеющей стали
Номер материала, корпус процесс-технического клапана	1.4408
Материал уплотнения шпинделя	PTFE
Материал уплотнения седла	PTFE
Вес продукта	1.600 g
Классификация сопротивления коррозии CRC	3 - Высокая стойкость к коррозии
Материал корпуса привода	Легированная сталь, нержавеющая