

Седельный клапан VZXF-L-M22C-M-A-G34-160-H3B1-50-16

№ изделия: 1002502

FESTO

Pneumatically actuated angle seat valve in red brass. Over seat version, safety position closed, G thread, nominal width 3/4".

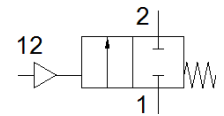
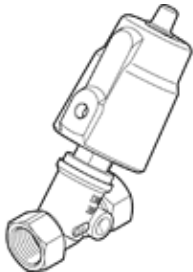


Таблица данных

Характеристика	Значение
Тип конструкции	Седельный клапан с поршневым приводом
Тип управления	пневматический
Тип уплотнения	мягкий
Положение при сборке	Любое
Тип крепления	Линейный монтаж
Линейное подключение	G $\frac{3}{4}$ резьбовое кольцо по DIN ISO 228
Условный проход	16 mm
Функция распределителя	2/2 Н.З., моностабильный
Направление потока	нерeverсивный
Pressure of medium	0 ... 1,6 МПа
Рабочее давление	0 ... 16 bar
Номинальное давление, запорно-регулирующая арматура	16
Функция быстрого выхлопа	не дросселируемый
Тип сброса	механическая пружина
Тип пилотного управления	С внешним управлением
Пневматическое присоединение	Внутренняя резьба G1/8
Operating pressure МПа	0,6 ... 1 МПа
Рабочее давление	6 ... 10 bar
Operating pressure	87 ... 145 psi
Среда	Пары Инертные газы Фильтр сжатого воздуха, степень фильтрации 200 мкм
Направление потока	Над седлом, для газообразных сред
Рабочая среда	Сжатый воздух в соответствии с ISO8573-1:2010 [7:4:4]
Макс. вязкость	600 mm ² /s
Температура среды	-10 ... 80 °C
Температура окружающей среды	-10 ... 60 °C
Расход Kv	6,7 m ³ /h
Замечания по материалу	Соответствует директиве по ограничению использования опасных веществ (RoHS)
PWIS conformity	VDMA24364 zone III
Материал корпуса процесстехнического клапана	Латунь
Номер материала, корпус процесс-технического клапана	CC499K
Материал уплотнения шпинделя	NBR
Материал уплотнения седла	PTFE
Вес продукта	1.300 g
Классификация сопротивления коррозии CRC	1 - Низкая стойкость к коррозии
Материал корпуса привода	Латунь