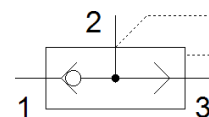
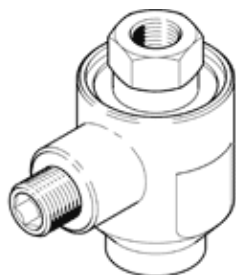


# Ventil cu exhaustare rapida SE-1/2-B

Cod: 9688

FESTO



## Fisa tehnica

Caracteristica	valoare
functie ventil	exhaustare rapida
Conexiune pneumatica 1	G1/2
Conexiune pneumatica 2	G1/2
tip fixare	insurubabil
Debit nominal standard pentru exhaustare 0,6->0,5 MPa (6->5 bari, 87->72,5 psi)	6.480 l/min
Debit nominal standard pentru presurizare 0,6->0,5 Mpa (6->5 bari, 87->72,5 psi)	4.560 l/min
presiune de operare	0,3 ... 10 bar
Temperatura mediului	-20 ... 75 °C
Materialul carcasei	Aluminiu turnat sub presiune
mediu de operare	Aer comprimat conform ISO 8573-1:2010 [7:-:-]
Deschidere nominala	15 mm
pozitie instalare	Oricare
Indicatie pentru mediul de lucru si cel de pilotare	functionare cu lubrifiere posibila (necesara pentru alte operatii)
Conformitatea PWIS	VDMA24364-B1/B2-L
Temperatura medie	-20 ... 75 °C
Greutate produs	200 g
Conexiune pneumatica 3	G1/2
Materialul etansarilor	NBR