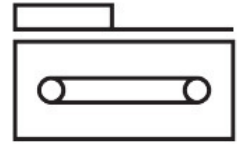
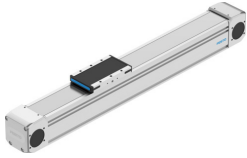


Axa curea dintata ELGD-TB-KF-80-800-0H-PU2

Numar piesa: 8192358

FESTO



Fisa de date

Caracteristica	Valoare
Diametrul efectiv al pinionului de actionare	42.97 mm
Cursa de lucru	800 mm
Dimensiune	80
Rezerva cursa	0 mm
Pasul curelei dintate	5 mm
Pozitie de instalare	orice
Ghidaj	Ghidaj cu bile de recirculare
Structura constructiva	Axa liniara electromecanica cu curea dintata
Tipul de motor	Motor pas cu pas Servomotor
Principiu de masurare sistem de masurare a pozitiei	incremental
Detectarea pozitiei	pentru senzori inductivi
Acceleratie max.	50 m/s ²
Viteza max.	3 m/s
Precizie de repetare	±0,04 mm
Ciclu de lucru	100%
Conformitatea LABS	VDMA24364 zona III
Potrivit pentru productia de baterii Li-ion	Produsul corespunde definitiei interne a Festo privind produsele de utilizat in productia de baterii:Componentele metalice cu continut de cupru, zinc sau nichel mai mare de 1% sunt excluse de la utilizare.Exceptie constituie nichelul din oteluri, suprafetele nichelate chimic, placile de circuite imprimate, cablurile, conectorii tip stecher si bobinele
Tip de protectie	IP40
Temperatura ambianta	0 °C...60 °C
Energia de impact in pozitii de capat	0.25 mJ
Indicatie referitoare la energia de impact in pozitii de capat	La o viteza maxima a cursei de referinta de 0,01 m/s
Momentele de gradul 2 ale suprafetei Iy	1213000 mm ⁴
Momente de gradul 2 ale suprafetei Iz	2052000 mm ⁴
Cuplu max. de actionare	17.2 Nm
Forta max. Fy	4200 N
Forta max. Fz	4200 N

Caracteristica	Valoare
Forta max. Fy axa totala	2291 N
Forta max. Fz axa totala	3500 N
Fy cu o durata de viata teoretica de 100 km (consideratie pur orientativa)	17576 N
Fz cu o durata de viata teoretica de 100 km (consideratie pur orientativa)	17576 N
Rezistenta max. de deplasare fara sarcina	55.8 N
Moment max. Mx	106 Nm
Max. Moment My	42 Nm
Moment max. Mz	42 Nm
Moment max. Mx axa totala	106 Nm
Moment max. axa mea totala	42 Nm
Moment max. Mz axa totala	42 Nm
Mx cu o durata de viata teoretica de 100 km (consideratie pur orientativa)	422 Nm
My cu o durata de viata teoretica de 100 km (considerente pur orientative)	162 Nm
Mz cu o durata de viata teoretica de 100 km (consideratie pur orientativa)	162 Nm
Distanta dintre suprafata saniei si centrul ghidajului	62 mm
Forta max. de avans Fx	800 N
Momentul de inertie torsional It	405000 mm ⁴
Momentul de inertie al masei JH pe metru de cursa	1.12563 kgcm ²
Momentul de inertie al masei JL pe kg de sarcina utila	4.6161 kgcm ²
Momentul de inertie al masei JO	7.5216 kgcm ²
Constanta de alimentare	135 mm/rot
Durata de viata de referinta	5000 km
Interval de intretinere	Lubrifiere pe toata durata de viata
Masa in miscare	1110 g
Greutate produs	4715 g
Greutate de baza la o cursa de 0 mm	4715 g
Greutate suplimentara pe cursa de 10 mm	79 g
Deformatie dinamica (sarcina deplasata)	0,05 % din lungimea axei, maximum 0,5 mm
Deformatie statica (sarcina in stare de repaus)	0,1 % din lungimea axei
Cod de interfata actuator	L48
Material capac de inchidere	Aluminiu turnat sub presiune, vopsit
Material profil	Aliaj de aluminiu forjat, anodizat
Nota privind materialele	Conform RoHS
Material banda de protectie	otel inoxidabil aliaj inalt
Material capacul mecanism de actionare	Aluminiu turnat sub presiune, vopsit
Material ghidare sanie	Otel
Material sina de ghidaj	Otel
Material roata de curea	otel inoxidabil inalt aliaj
Material sanie	Aliaj de aluminiu forjat
Material curea dintata	Poliuretan cu cablu de otel