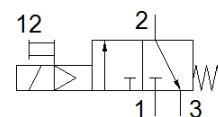
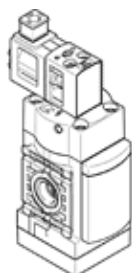


# Ventil de pornire MS4-EE-1/4-V24-F1A-B

Cod: 8176512

FESTO



## Fisa tehnica

Caracteristica	valoare
serie	MS
marime de fabricatie	4
Marimea ramei	40 mm
Structura constructiva	Ventil cu scaun, actionat electric
Actionare manuala auxiliara	cu retinere cu impingere
Tip de revenire	arcuri mecanice
Tip de comanda	pilotat
functie ventil	3/2 inchis, monostabil
Presiune de operare Mpa	0,3 ... 0,7 MPa
presiune de operare	3 ... 7 bar
Valoare C	8,36 l/sbar
valoare b	0,49
Debit nominal	2.000 l/min
Debit normal la exhaustare 0,6->0 Mpa (6->0 bari, 87->0 psi)	1.600 l/min
Caracteristica bobina	24VDC:2,3
Oscilatii admisibile ale tensiunii	+/- 10 %
Durata de anclansare	29 ms
mediu de operare	Aer comprimat conform ISO 8573-1:2010 [7:4:4]
Clasa de rezistenta la coroziune KBK	1 - Rezistenta redusa la coroziune
Indicatie material	conform RoHS
Conformitatea PWIS	VDMA24364-B1/B2-L
Clasificarea RSBP conform CD-0033	F1a
clasa de curatenie a incaperii	ISO clasa 7
Temperatura medie	-5 ... 50 °C
Tip de protectie	IP65
Temperatura mediului	-5 ... 50 °C
tip fixare	cu suport de fixare pe perete/ pe suprafete
pozitie instalare	vertical +/- 5°
Greutate produs	194 g
Conexiune pneumatica 1	G1/4
Conexiune pneumatica 2	G1/4
Conexiune pneumatica 3	G1/4
Alimentare cu aer a pilotului	intern
Conectare electrica	Oglinda de conectare tip C conform EN 175301-803 conform EN 175301-803
Display status semnal	cu accesorii
Materialul etansarilor	HNBR NBR
Materialul carcasei	ranforsat PA