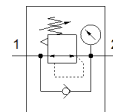
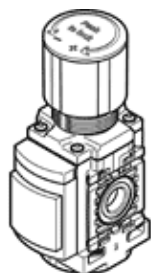


# Regulator de presiune MS4-LR-1/4-D6-AG-BAR-F1A-B

Cod: 8175241

FESTO



## Fisa tehnica

Caracteristica	valoare
marime de fabricatie	4
serie	MS
Blocare regulator	Buton rotativ cu opritor
pozitie instalare	Oricare
Structura constructiva	regulator cu manometru ventil de reglare cu piston cu comanda directa
Funcție de regulator	Presiune de iesire constanta cu aerisire secundara cu debit invers
Unitate (unitati) care pot fi afisate	bar psi
Afisarea presiunii	cu manometru
Presiune de operare Mpa	0,1 ... 1 MPa
presiune de operare	1 ... 10 bar
Domeniu reglare presiune	0,3 ... 7 bar
Histerezis presiune max. (MPa)	0,05 MPa
Histerezis presiune maxima	0,5 bar
Max. histerezis de presiune	7,25 psi
Debit nominal	1.800 l/min
mediu de operare	Aer comprimat conform ISO 8573-1:2010 [7:4:4] Gaze inerte
Indicatie pentru mediul de lucru si cel de pilotare	functionare cu lubrifiere posibila (necesara pentru alte operatii)
Clasa de rezistenta la coroziune KBK	1 - Rezistenta redusa la coroziune
Conformitatea PWIS	VDMA24364-B1/B2-L
Clasificarea RSBP conform CD-0033	F1a
clasa de curatenie a incaperii	ISO clasa 7
Temperatura de depozitare	-5 ... 50 °C
Temperatura medie	-5 ... 50 °C
Temperatura mediului	-5 ... 50 °C
Greutate produs	165 g
tip fixare	Montare pe panou frontal montare in linie cu accesorii la alegere:
Conexiune pneumatica 1	G1/4
Conexiune pneumatica 2	G1/4
Indicatie material	conform RoHS
Materialul protectiei de dedesubt	PA
Materialul etansarilor	NBR
Materialul butonului de reglaj	POM
Materialul arcului	otel inoxidabil aliaj inalt
Materialul carcasei	ranforsat PA
Materialul tijeii ventilului	POM