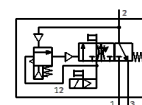
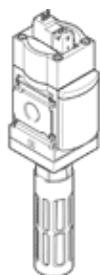


Ventil de exhaustare rapida / soft-start MS6-SV-1/2-C-10V24-S-AD7

Cod: 8172785

FESTO



Fisa tehnica

Caracteristica	valoare
serie	MS
marime de fabricatie	6
Marimea ramei	62 mm
Funcție de siguranță	exhaustare Prevenirea unui start neașteptat (presurizare)
Nivel performanță (PL)	Exhaustarea/categoria 1, Nivel de performanță c Prevenirea unui start neașteptat (presurizare)/ categoria 1, Nivel de performanță e
Recomandare la dinamizarea forțată	Frecvența de comutare minim 1/lună
Structura constructivă	Sertar cu piston
Libertate de suprapunere	Da
tip de acționare	electric
Alimentare cu aer a pilotului	intern
Principiu de etansare	moale
Funcție de exhaustare a aerului	nedroselizabil
Actionare manuală auxiliară	La ventilele pilotate: fără reținere la creșterea presiunii și la ventilele de exhaustare: cu reținere, cu auto-revenire
Tip de revenire	arcuri mecanice
Tip de comandă	pilotat
funcție ventil	3/2 închis, monostabil funcție de acumulare a presiunii
Presiune de operare Mpa	0,3 ... 1 MPa
presiune de operare	3 ... 10 bar
Afișarea presiunii	cu senzor de presiune cu indicator de status
Valoare C	23,2 l/sbar
valoare b	0,4
Debit nominal	5.700 l/min
Debit normal la exhaustare 0,6->0 Mpa (6->0 bari, 87->0 psi)	7.600 l/min
Durată de deconectare	65 ms
Durată de conectare	370 ms
Durată de anclansare	100 %
Caracteristica bobina	24 V DC: 1.8 W
Oscilații admisibile ale tensiunii	+/- 10 %
mediu de operare	Aer comprimat conform ISO 8573-1:2010 [7:4:4]
Indicație pentru mediul de lucru și cel de pilotare	funcționare cu lubrifiere posibilă (necesară pentru alte operații)
Clasă de rezistență la coroziune KBK	2 - Rezistență moderată la coroziune
Indicație material	conform RoHS
Conformitatea PWIS	VDMA24364-B1/B2-L
Tip de protecție	IP65 cu priză
Rezistență la soc	Testare la soc cu nivel 2 în conformitate cu FN 942017-5 și EN 60068-2-27
Rezistență la vibrații	Test operațional la nivel de severitate 2 conform FN 942017-4 și EN 60068-2-6
Simbol CE (vezi declarația de conformitate)	conform directivei europene privind echipamentele tehnice
Food-safe	Vedeți informațiile suplimentare despre material

Caracteristica	valoare
tip fixare	montare in linie cu accesorii la alegere:
pozitie instalare	Oricare
Greutate produs	1.006 g
Conexiune pneumatica 1	G1/2
Conexiune pneumatica 2	G1/2
Conexiune pneumatica 3	G3/4
Conectare electrica	2 pini Oglinda de conectare tip C conform EN 175301-803 stecher conform EN 175301-803
Materialul carcasei	Aluminiu turnat sub presiune
Materialul etansarilor	NBR
Materialul tijei	otel inoxidabil aliaj inalt