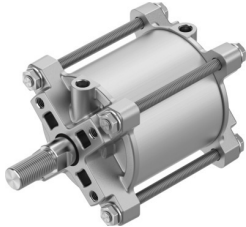


Actionare liniara DFPC-80-50-D-V4EX4-44E-9S-W2

Numar piesa: 8172140

FESTO



Fisa de date

Caracteristica	Valoare
Dimensiunea mecanismului de reglare	80
Model de gaurire a flansei	F07
Cursa	50 mm
Ø piston	80 mm
Conexiune standard la armatura	ISO 5210
Amortizare	inele/placi de amortizare elastice pe ambele parti
Pozitie de instalare	orice
Mod de functionare	cu dubla actiune
Structura constructiva	Piston Tija de piston Bara de tractiune Teava de cilindru
Detectarea pozitiei	pentru senzor de proximitate
Variante	Omologare protectie EX (ATEX) Filet exterior al tijeii de piston scurtat pe o parte Tija de piston prelungita
Presiune de lucru	0.2 MPa...0.8 MPa 2 bar...8 bar 29 psi...116 psi
Presiunea nominala de functionare	0.6 MPa 6 bar 87 psi
Marca CE (consultati Declaratia de conformitate)	conform directivei UE privind protectia la explozie (ATEX)
Marca UKCA (consultati Declaratia de conformitate)	conform reglementarilor britanice EX
Protectie Ex certificata in afara UE	EPL Db (GB) EPL Gb (GB)
Protectie la explozie	Zona 1 (ATEX) Zona 1 (UKEX) Zona 2 (ATEX) Zona 21 (ATEX) Zona 21 (UKEX) Zona 22 (ATEX)
Categorie ATEX pentru gaz	II 2G
Categorie ATEX pentru praf	II 2D
Tip de protectie la explozie pentru gaz	Ex h IIC T4 Gb
Tip de protectie contra exploziilor pentru praf	Ex h IIC T120°C Db

Caracteristica	Valoare
Temperatura ambientala Ex	-20°C <= Ta <= +80°C
Mediu de operare	Aer comprimat conform ISO 8573-1:2010 [7:4:4]
Nota referitoare la mediul de lucru/comanda	Posibilitatea operarii cu ulei (necesar pentru operare ulterioara)
Rezistenta la vibratii	Testul aplicatiei de transport cu grad de inclinare 1 conform FN 942017-4 si EN 60068-2-6
Rezistenta la socuri	Test de soc cu grad de inclinare 1 conform FN 942017-5 si EN 60068-2-27
Conformitatea LABS	VDMA24364 zona III
Temperatura ambianta	-20 °C...80 °C
Energia de impact in pozitii de capat	1.4 J
Fora teoretica la 0,6 MPa (6 bari, 87 psi), debit de retur	2827 N
Fora teoretica la 0,6 MPa (6 bari, 87 psi), cursa de avans	3016 N
Consumul de aer care revine pe o cursa de 10 mm	0.33 l
Consumul de aer la o cursa de 10 mm	0.352 l
Masa mobila la cursa de 0 mm	451 g
Supraincarcare masa mobila pentru fiecare cursa de 10 mm	24.8 g
Greutate produs	1540 g
Greutate de baza la o cursa de 0 mm	1230.3 g
Greutate suplimentara pe cursa de 10 mm	61.8 g
Tipul de montare	pe flansa conform ISO 5210 cu prezon optional:
Conexiune pneumatica	G1/8
Nota privind materialele	Conform RoHS
Material capac	Aluminiu turnat sub presiune
Material tija de piston	otel inoxidabil aliaj inalt
Material raclor etans tija piston	TPE-U (PU)
Material piulita	otel inoxidabil aliaj inalt
Material garnituri statice	NBR
Material tirant	otel inoxidabil aliaj inalt
Material teava cilindru	Aliaj de aluminiu forjat, anodizat neted