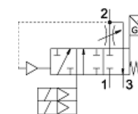
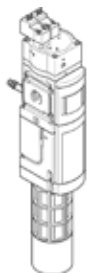


# Ventil de exhaustare rapida / soft-start MS6-SV-1/2-D-10V24P-2M12-SO-RG

Cod: 8165924

FESTO



## Fisa tehnica

Caracteristica	valoare
serie	MS
marime de fabricatie	6
Marimea ramei	62 mm
Funcție de siguranță	exhaustare Prevenirea unui start neasteptat (presurizare)
Safety Integrity Level (SIL) = Nivel de siguranță integrată	exhaustare / SIL 3 Prevenirea unui start neasteptat (presurizare)/ SIL 3
Nivel performanță (PL)	exhaustare / categoria 3, nivel de performanță d Prevenirea unui start neasteptat (presurizare)/categoria 3, Nivel de performanță d
Recomandare la dinamizarea forțată	Frecvența de comutare minim 1/lună
Structura constructivă	Scaunul pistonului
Libertate de suprapunere	nu
tip de acționare	electric
Alimentare cu aer a pilotului	intern
Principiu de etansare	moale
Funcție de exhaustare a aerului	nedroselizabil
Principiu inel magnetic	principiu piston-magnet
Corespunde normelor	DIN EN ISO 13849-1 DIN EN ISO 13849-2
Actionare manuală auxiliara	fara
Tip de revenire	arcuri mecanice
Tip de comandă	pilotat
funcție ventil	3/2 inchis, monostabil funcție de acumulare a presiunii
Presiune de operare Mpa	0,35 ... 1 MPa
presiune de operare	3,5 ... 10 bar
Afisarea presiunii	Scala rosu-verde cu manometru
Valoare C	19,3 l/sbar
valoare b	0,21
Debit nominal	4.300 l/min
Debit normal la exhaustare 0,6->0 Mpa (6->0 bari, 87->0 psi)	9.000 l/min
Frecvența maximă de comutare	0,5 Hz
Durată de deconectare	40 ms
Durată de conectare	130 ms
Durată de anclansare	100 %
Display status semnal	LED lesiri comutabile
Caracteristica bobina	24 V DC: 1.8 W
Tensiune nominală de operare DC	24 V
Oscilații admisibile ale tensiunii	+10 % / -15 %
mediu de operare	Aer comprimat conform ISO 8573-1:2010 [7:4:4]
Indicație pentru mediul de lucru și cel de pilotare	funcționare cu lubrifiere posibilă (necesară pentru alte operații)
Clasa de rezistență la coroziune KBK	2 - Rezistență moderată la coroziune
Indicație material	conform RoHS

Caracteristica	valoare
Conformitatea PWIS	VDMA24364-B1/B2-L
Nivel presiune zgomot	75 dB(A)
Tip de protectie	IP65 cu priza
Temperatura medie	-10 ... 50 °C
Temperatura mediului	-10 ... 50 °C
Temperatura de depozitare	-10 ... 50 °C
Rezistenta la soc	Testare la soc cu nivel 2 in conformitate cu FN 942017-5 si EN 60068-2-27
Rezistenta la vibratii	Test operational la nivel de severitate 2 conform FN 942017-4 si EN 60068-2-6
Aprobare	RCM Mark
Marcaj KC	KC-EMV
Simbol CE (vezi declaratia de conformitate)	conform directivei europene privind echipamentele tehnice
tip fixare	montare in linie cu accesorii la alegere:
pozitie instalare	Oricare
Greutate produs	2.110 g
Conexiune pneumatica 1	G1/2
Conexiune pneumatica 2	G1/2
Conexiune pneumatica 3	G1
Conectare electrica	4 pini conform IEC 61076-2-101
Conexiune electrica, senzor de proximitate	2x cabluri cu stecher 3 pini M12 filet rotativ
Lungimea cablului	0,3 m
Materialul carcasei	Aluminiu turnat sub presiune
Materialul etansarilor	NBR
Materialul tije	otel inoxidabil aliaj inalt