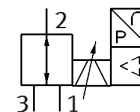
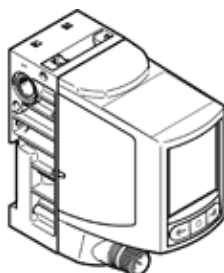


Ventil proportional pentru presiune VPPI-5L-3-G18-0L12H-V1-S1D

Cod: 8104672

FESTO



Fisa tehnica

Caracteristica	valoare
Deschidere nominala, alimentare	5 mm
Deschidere nominala, aerisire	5 mm
tip de actionare	electric
Principiu de etansare	moale
Pierdere de presiune totala	5 l/h
directie de curgere	nu este reversibil
pozitie instalare	Oricare
Structura constructiva	Ventil cu scaun si revenire cu arc
Rezistenta la scurt-circuit	Pentru toate conexiunile electrice
Lungimea maxima a conductelor	30 m
Intrare de referinta	0 - 10 V PWM digital
Rezistenta de intrare	100 kOhm
Nota de siguranta	Pozitia de siguranta a VPPI, normal inchis
protectie contra inversarii polaritatii	Pentru toate conexiunile electrice
Tip de revenire	arcuri mecanice
Dimensiuni l x L x l	42,2 mm x 95,3 mm x 94,3 mm
Tip de comanda	direct
functie ventil	Regulator de presiune proportional cu 3 cai
Tip afisaj	culoare TFT
Dimensiune afisaj	1,77"
Rezolutie display	128x160 Pixel
presiune de operare	12 ... 13 bar
Domeniu reglare presiune Mpa	0 ... 1,2 MPa
Domeniu reglare presiune	0 ... 12 bar
presiune de intrare 1	0 ... 13 bar
Presiune alimentare 1 Mpa	0 ... 1,3 MPa
Presiune de spargere	40 bar
Debit nominal	1.630 l/min
Debit nominal standard 2-3	850 l/min
Domeniul tensiunilor de operare DC	21,6 ... 27,6 V
Curent nominal	0,15 A
Consum maxim de curent	525 mA
Consumul electric maxim	14,5 W
Tensiune nominala de operare DC	24 V
Iesire de comutare	Push-Pull
Curentul maxim de iesire	25 mA
Domeniu semnal, iesire analogica	0 - 10 V
Rezistenta minima de sarcina pe iesirea de tensiune	2.000 Ohm
Precizia iesirii analogice FS	1 %FS
mediu de operare	Aer comprimat conform ISO 8573-1:2010 [7:4:4] Gaze inerte
Indicatie pentru mediul de lucru si cel de pilotare	functionare cu lubrifiere imposibila
Aprobare	RCM Mark
Marcaj KC	KC-EMV

Caracteristica	valoare
Simbol CE (vezi declaratia de conformitate)	conform directivei europene EMV in conformitate cu directivele EU RoHS
Marcaj UKCA (a se vedea declaratia de conformitate)	conform reglementărilor UK privind EMC conform reglementarilor UK RoHS
Rezistentă la vibrații	Test operational la nivel de severitate 2 conform FN 942017-4 si EN 60068-2-6
Rezistentă la soc	Testare la soc cu nivel 2 in conformitate cu FN 942017-5 si EN 60068-2-27
Clasa de rezistentă la coroziune KBK	2 - Rezistentă moderată la coroziune
Conformitatea PWIS	VDMA24364-B1/B2-L
Food-safe	Vedeti informatiile suplimentare despre material
Temperatura medie	0 ... 50 °C
Tip de protecție	IP65
Temperatura mediului	0 ... 50 °C
Temperatura de depozitare	-20 ... 70 °C
Categorie climatică	3K3 conform EN 60721
Altitudine nominală de utilizare	< 3000 m NHN
Instrucțiuni de utilizare	Produsul este adecvat numai pentru uz industrial. Măsurile de suprimare a interferențelor pot fi necesare în zonele rezidențiale.
Nivel de zgomot	62,5 dB(A)
Nivelul puterii sonore la o distanță de 1 m	51,9 dB(A)
Greutate produs	370 g
Linearitate	0,9 %FS
Histererezis	0,4 %FS
Repetabilitate	0,4 %FS
Precizie generală	1,1 %FS
Coeficient temperatură	0,02 %/K
Conexiune electrică 1, funcție	Valoare reală de ieșire Setare punct de referință alimentare cu tensiune
Conexiune electrică 1, tipul conexiunii	stecher
Conexiune electrică 1, tehnica de conectare	M12x1, codificare A conform EN 61076-2-101
Conexiune electrică 1, număr de pini/fire	5
Conexiune electrică 1, cuplu de strângere tip fixare	1,5 Nm Cu gauri străpunse pentru suruburi M4 cu sînă tip omega
Conexiune pneumatică 1	G1/8
Conexiune pneumatică 2	G1/8
Conexiune pneumatică 3	G1/8
Cuplu maxim de strângere la racord	8,5 Nm
Indicație material	conform RoHS
Materialul carcăsei	ranforsat PA
Materialul etanșărilor	HNBR PTFE