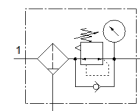


Filtru regulator MS4-LFR-1/4-D6-E-P-M-AG-MPA-B

Cod: 8098254

★ Gama de produse standard

FESTO



Fisa tehnica

| Caracteristica | valoare |
|---------------------------------------|---|
| marime de fabricatie | 4 |
| serie | MS |
| Blocare regulator | Buton rotativ cu opritor |
| pozitie instalare | vertical +/- 5° |
| Finetea filtrului | 40 µm |
| purjare | rotativ manual |
| Structura constructiva | Filtru regulator cu manometru ventil de reglare cu piston cu comanda directa |
| Cantitatea maxima de condens | 16,5 ml |
| Funcie de regulator | Presiune de iesire constanta cu aerisire secundara cu debit invers |
| Unitate (unitati) care pot fi afisate | MPa |
| Afisarea presiunii | cu manometru |
| Presiune de operare Mpa | 0,1 ... 1 MPa |
| presiune de operare | 1 ... 10 bar |
| Domeniu reglare presiune | 0,3 ... 7 bar |
| Histerezis presiune max. (MPa) | 0,05 MPa |
| Histerezis presiune maxima | 0,5 bar |
| Max. histerezis de presiune | 7,25 psi |
| Debit nominal | 1.700 l/min |
| mediu de operare | Aer comprimat conform ISO 8573-1:2010 [7:4:4] Gaze inerte |
| Clasa de rezistenta la coroziune KBK | 1 - Rezistenta redusa la coroziune |
| Conformitatea PWIS | VDMA24364-B1/B2-L |
| clasa de curatenie a incaperii | ISO clasa 7 |
| Temperatura de depozitare | -5 ... 50 °C |
| Clasa de puritate a aerului la iesire | Aer comprimat conform ISO 8573-1:2010 [7:4:4] |
| Temperatura medie | -5 ... 50 °C |
| Temperatura mediului | -5 ... 50 °C |
| Greutate produs | 207 g |
| tip fixare | Montare pe panou frontal montare in linie cu accesorii la alegere: |
| Conexiune pneumatica 1 | G1/4 |
| Conexiune pneumatica 2 | G1/4 |
| Indicatie material | conform RoHS |
| Materialul etansarilor | NBR |
| Materialul butonului de reglaj | POM |
| Materialul arcului | otel aliaj inalt otel galvanizat |
| Materialul filtrului | PE |
| Materialul carcasei | ranforsat PA |
| Materialul paharului | PC |
| Materialul tijei ventilului | POM |