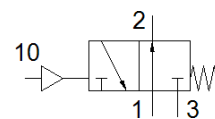
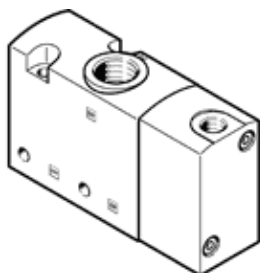


Ventil pneumatic VUWS-LT30-M32U-M-G38

Cod: 8096575

FESTO



Fisa tehnica

Caracteristica	valoare
functie ventil	3/2 deschis, monostabil
tip de actionare	pneumatic
Dimensiune ventil	31 mm
Debit nominal	1.600 l/min
Presiune de operare Mpa	0,1 ... 1 MPa
presiune de operare	1 ... 10 bar
Structura constructiva	scaun tip taler
Tip de revenire	arcuri mecanice
Aprobare	c UL us - Recognized (OL)
Deschidere nominala	7,9 mm
Funcție de exhaustare a aerului	droselizabil
Principiu de etansare	moale
pozitie instalare	Oricare
Actionare manuala auxiliara	fara
Tip de comanda	direct
Alimentare cu aer a pilotului	intern
directie de curgere	nu este reversibil
Suprapunere	acoperire negativa
Presiune de pilotare [Mpa]	0,25 ... 1 MPa
Presiune de comanda	2,5 ... 10 bar
Durata de deconectare	45 ms
Durata de conectare	12 ms
mediu de operare	Aer comprimat conform ISO 8573-1:2010 [7:4:4]
Indicatie pentru mediul de lucru si cel de pilotare	functionare cu lubrifiere posibila (necesara pentru alte operatii)
Clasa de rezistenta la coroziune KBK	2 - Rezistenta moderata la coroziune
Conformitatea PWIS	VDMA24364-B1/B2-L
Temperatura medie	-10 ... 60 °C
Mediu de comanda	Aer comprimat conform ISO 8573-1:2010 [7:4:4]
Temperatura mediului	-10 ... 60 °C
Greutate produs	352 g
tip fixare	Pe bara de racordare cu orificiu la alegere:
Racord deschidere pentru aspiratie	nu este captat
Port pilotare 10	G1/8
Conexiune pneumatica 1	G3/8
Conexiune pneumatica 2	G3/8
Conexiune pneumatica 3	G3/8
Indicatie material	conform RoHS
Materialul etansarilor	HNBR NBR TPE-U(PU)
Materialul carcasei	Aluminiu turnat, vopsit
Materialul glisierii pistonului	POM
Materialul suruburilor	otel galvanizat