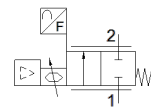
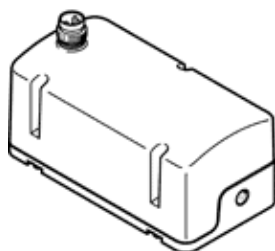


# Ventil proportional pentru debit VEMD-L-6-14-20-D21-M5-5-R1-V4

Cod: 8086473

FESTO



## Fisa tehnica

Caracteristica	valoare
Tip de protectie	IP40
Nota cu privire la gradul de protectie	IP51 cu montaj orizontal
Domeniul de reglaj al debitului	0 ... 20 l/min
Nota asupra domeniului de reglare al debitului	Domeniul specificat de reglare a debitului se aplica numai la temperatura camerei. Peste temperatura camerei, poate sa apara o reducere a reglajului debitului maxim.
directie de curgere	nu este reversibil
Presiune de operare Mpa	0 ... 0,25 MPa
presiune de operare	0 ... 2,5 bar
Presiune de suprasarcina	0,6 MPa
Presiune suprasarcina	6 bar
Presiune de suprasarcina (psi)	87 psi
Presiune de rupere	1 MPa
Presiune de spargere	10 bar
Presiune de izbucnire	145 psi
Precizie debit	± (4% o.m.v. + 1,25% FS)
Acuratete de repetitie in ± %FS	1 %FS
Histerezis FS	2,5 %FS
Eroare de liniaritate FS	2 %
Coeficient temperatura	0,1 %/K
functie ventil	Regulator proportional de debit 2/2
Deschidere nominala	1,4 mm
Conexiune pneumatica 1	Filet interior M5
Conexiune pneumatica 2	Filet interior M5
Mediu	Aer comprimat conform ISO 8573-1:2010 [5:4:1] Gaze inerte Oxygen (aplicatii cu oxygen conform IEC 60601-1 numai la cerere) Azot
Nota privind mediul	functionare cu lubrifiere imposibila
Caracteristici speciale	Compatibil cu oxygen conform DIN EN 1797
Conditii de mediu	Nu este potrivit pentru utilizare intr-un mediu imbogatit cu oxygen conform IEC 60601-1
Durata de anclansare	100 %
Temperatura medie	5 ... 40 °C
Temperatura mediului	0 ... 50 °C
Temperatura de depozitare	-20 ... 70 °C
Tensiune nominala de operare DC	12 V
Domeniul tensiunilor de operare DC	11,1 ... 13,2 V
Consum maxim de curent	65 mA
Consumul electric maxim	1 W
Conectare electrica	4 pini M8x1, codificare tip A conform EN 61076-2-104 stecher
Valoare de referinta	0,2 - 10 V
Domeniu semnal, intrare analogica	0,2 - 10 V
Domeniu semnal, iesire analogica	0,2 - 10 V
protectie contra inversarii polaritatii	pentru conectare la tensiunea de operare

Caracteristica	valoare
Greutate produs	92 g
Materialul etansarilor	EPDM NBR
Materialul protectiei	ranforsat PA
Indicatie material	conform RoHS
Dimensiuni l x L x l	37 mm x 70 mm x 31 mm
tip fixare	Montaj direct prin filete
pozitie instalare	Oricare
Aprobare	RCM Mark
Corespunde normelor	EN 61000-6-2 (EMV) EN 61000-6-3 (EMV)
Marcaj KC	KC-EMV
Simbol CE (vezi declaratia de conformitate)	conform directivei europene EMV in conformitate cu directivele EU RoHS
Marcaj UKCA (a se vedea declaratia de conformitate)	conform reglementărilor UK privind EMC conform reglementarilor UK RoHS
Conformitatea PWIS	VDMA24364-zona III