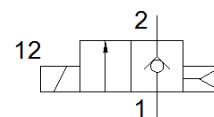
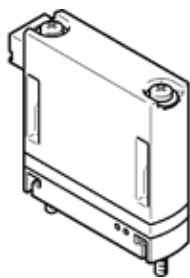


# Ventil electromagnetic MHJ9-MF/LP

Cod: 8084233

FESTO



## Fisa tehnica

Caracteristica	valoare
functie ventil	2/2 inchis, monostabil
tip de actionare	electric
Latime	9 mm
Debit nominal	100 l/min
Presiune de operare Mpa	0,05 ... 0,4 MPa
presiune de operare	0,5 ... 4 bar
Structura constructiva	Ventil cu scaun fara revenire cu arc
Tip de revenire	arc pneumatic
Tip de protectie	IP40
Marimea ramei	9,5 mm
Recomandare la functionare	Nu actionati fara debit Pentru montarea in bloc cu debit, temperatura maxima ambientala 45 °C.
Principiu de etansare	dur
pozitie instalare	Oricare
Actionare manuala auxiliara	fara
Tip de comanda	direct
directie de curgere	nu este reversibil
valoare b	0,38
Valoare C	0,4 l/sbar
Frecventa maxima de comutare	1.000 Hz
Timp de pornire la 0,4 Mpa (4 bari, 58 psi) si 24 V in conditii noi	0,8 ms
Timp de oprire la 0,4 MPa (4 bari, 58 psi) si 24 V in conditii noi	0,5 ms
Timp de pornire la 0,4 Mpa (4 bari, 58 psi) si 48 V in conditii noi	0,6 ms
Timp de oprire la 0,4 MPa (4 bari, 58 psi) si 48 V in conditii noi	0,4 ms
Timp de pornire la 0,4 Mpa (4 bari, 58 psi) si 12 V in conditii noi	1,1 ms
Timp de oprire la 0,4 MPa (4 bari, 58 psi) si 12 V in conditii noi	0,4 ms
Timp de pornire la 0,05 Mpa (0,5 bari, 7,25 psi) si 24 V in conditii noi	0,7 ms
Timp de oprire la 0,05 MPa (0,5 bari, 7,25 psi) si 24 V in conditii noi	0,5 ms
Toleranta durata de deconectare	+15 %/-25 %
Toleranta durata de conectare	+/-15 %
Domeniul tensiunilor de operare DC	12 ... 53 V
Durata de anclansare	100 %
Recomandare referitoare la tensiune	doar cu cablu MHJ9-KMH-...
Rezistenta bobina	2,5 Ohm
mediu de operare	Aer comprimat conform ISO 8573-1:2010 [7:4:4]
Indicatie pentru mediul de lucru si cel de pilotare	functionare cu lubrifiere posibila
Restrictie de temperatura ambientala si mediu	in functie de frecventa de comutare
Clasa de rezistenta la coroziune KBK	2 - Rezistenta moderata la coroziune
Conformitatea PWIS	VDMA24364-B2-L
Temperatura de depozitare	-20 ... 50 °C
Temperatura de suprafata admisibila la bobina	120 °C
Temperatura medie	-5 ... 60 °C
Temperatura mediului	-5 ... 60 °C
Cuplu de strangere maxim la fixarea ventilului	0,28 Nm
Greutate produs	25 g

Caracteristica	valoare
Conectare electrica	2 pini Stecker KMH
tip fixare	Pe placa de conectare
Conexiune pneumatica 1	Placa de conectare
Conexiune pneumatica 2	Placa de conectare
Indicatie material	conform RoHS
Materialul etansarilor	HNBR
Materialul carcasei	ranforsat PA
Materialul suruburilor	otel