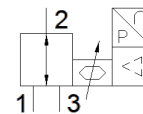


Ventil proportional pentru presiune VEAB-L-26-D13-Q4-V1-1R1

Cod: 8067677

FESTO



Fisa tehnica

Caracteristica	valoare
functie ventil	Regulator de presiune proportional cu 3 cai
Tip de comanda	direct
Tip de revenire	arcuri mecanice
tip de actionare	electric
pozitie instalare	Oricare
Principiu de etansare	moale
Temperatura mediului	0 ... 50 °C
Temperatura medie	5 ... 50 °C
Temperatura de depozitare	-20 ... 70 °C
Dimensiuni l x L x l	18 mm x 60,5 mm x 85 mm
Conexiune pneumatica 1	QS-4
Conexiune pneumatica 2	QS-4
Conexiune pneumatica 3	QS-4
Materialul etansarilor	NBR
tip fixare	cu orificiu cu accesorii la alegere:
Presiune alimentare 1 Mpa	0 ... 0,2 MPa
presiune de intrare 1	0 ... 2 bar
Presiune alimentare 1 psi	0 ... 29 psi
Presiune de iesire 2	-0,1 ... 0,1 MPa
presiune de iesire 2	-1 ... 1 bar
Presiune de iesire 2	-14,5 ... 14,5 psi
Presiune de intrare 3	-0,1 MPa -1 bar
Presiune intrare 3	-14,5 psi
Debit nominal	>= 17 l/min
Debit nominal standard 2-3	>= 13 l/min
Eroare de liniaritate FS	0,5 %
Acuratete de repetitie in ± %FS	0,4 %FS
Histerezis FS	0,25 %FS
Coefficient temperatura	0,05 %/K
Acuratete absoluta in ± %FS la temperatura camerei	0,75 %FS
Greutate produs	70 g
mediu de operare	Aer comprimat conform ISO 8573-1:2010 [7:4:4] Gaze inerte
Indicatie pentru mediul de lucru si cel de pilotare	functionare cu lubrifiere imposibila
Tip de protectie	IP65
Aprobare	RCM Mark
Marcaj KC	KC-EMV
Simbol CE (vezi declaratia de conformitate)	conform directivei europene EMV in conformitate cu directivele EU RoHS
Marcaj UKCA (a se vedea declaratia de conformitate)	conform reglementărilor UK privind EMC conform reglementarilor UK RoHS
Indicatie material	conform RoHS
Conformitatea PWIS	VDMA24364-zona III

Caracteristica	valoare
Clasa de rezistenta la coroziune KBK	2 - Rezistenta moderata la coroziune
Domeniul tensiunilor de operare DC	19 ... 29 V
Tensiune nominala de operare DC	24 V
Pulsatii reziduale	10 %
Valoare de referinta	0 - 10 V
Domeniu semnal, iesire analogica	0 - 10 V
Precizia iesirii analogice FS	2 %FS
Consumul electric maxim	1 W
protectie contra inversarii polaritatii	Pentru toate conexiunile electrice
Rezistenta la scurt-circuit	Pentru toate conexiunile electrice
Nota de siguranta	Pozitie de siguranta VEAA/VEAB
Tip afisaj	LED
Conectare electrica	4 pini M8x1 stecher conform EN 60947-5-2
Materialul carcasei	ranforsat PA