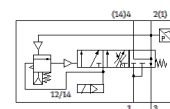
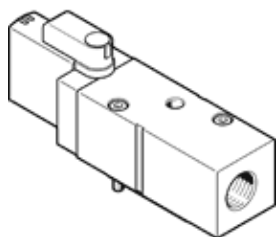


# Ventil soft-start VABF-S6-1-P5A4S1S-G12-1T5-PA

Cod: 8067411

FESTO



## Fisa tehnica

Caracteristica	valoare
Impuls maxim pozitiv de test la semnal 0	2.000 µs
Impuls maxim negativ de test la semnal 1	1.200 µs
Marimea ramei	41 mm
Dimensiune ventil	40 mm
Rezistentă la vibrații	Test operational la nivel de severitate 2 conform FN 942017-4 și EN 60068-2-6
Rezistentă la soc	Testare la soc cu nivel 2 în conformitate cu FN 942017-5 și EN 60068-2-27
tip de acționare	electric
Principiu de etansare	moale
poziție instalare	Oricare
Actionare manuală auxiliara	fara
Structura constructivă	Sertar cu piston
Tip de revenire	arcuri mecanice
Tip de comandă	pilotat
Alimentare cu aer a pilotului	intern
direcție de curgere	nu este reversibil
funcție ventil	Creșterea presiunii Exhaustare
Funcție de element de comutare	dechizator
Suprapunere	acoperire negativă
Recomandare la dinamizarea forțată	Frecvența de comutare minim 1/lună
Display status semnal	LED galben, control ventil LED verde, presostat, stare de exhaustare
inel magnetic de comutare	prin presostat, stare de exhaustare
Presiune de operare Mpa	0,3 ... 1 MPa
presiune de operare	3 ... 10 bar
Presiune de comutare	Neregabil Punct de comutare între 50 și 75% pentru presiunea de operare
Alimentare cu debit nominal	3.000 l/min
exhaustare cu debit nominal.	3.300 l/min
Durata de anclansare	100 %
Tensiune nominală de operare DC	24 V
Caracteristica bobina	24 V DC: 1.6 W
Oscilații admisibile ale tensiunii	+/- 10 %
mediu de operare	Aer comprimat conform ISO 8573-1:2010 [7:4:4]
Indicație pentru mediul de lucru și cel de pilotare	funcționare cu lubrifiere imposibilă
Clasa de rezistență la coroziune KBK	0 - Fara rezistență la coroziune
Conformitatea PWIS	VDMA24364-B1/B2-L
Temperatura medie	-5 ... 50 °C
Tip de protecție	IP65
Mediu de comandă	Aer comprimat conform ISO 8573-1:2010 [7:4:4]
Temperatura mediului	-5 ... 50 °C
MTTF, subcomponent	452 ani, comutator de presiune
Greutate produs	466 g
Conectare electrică	Fieldbus

Caracteristica	valoare
	Plug-in
tip fixare	Pe placa de conectare
Conexiune pneumatica 3	G1/2
Indicatie material	conform RoHS
Materialul etansarilor	HNBR NBR
Materialul carcasei	Aliaj de aluminiu forjat
Materialul suruburilor	otel galvanizat