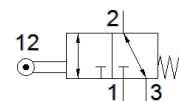
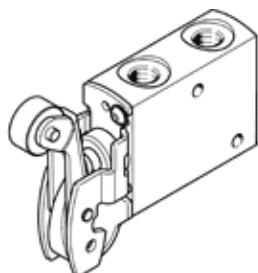


Ventil parghie cu rola VMEF-RT-M32-M-N18

Cod: 8047098

FESTO



Fisa tehnica

Caracteristica	valoare
functie ventil	3/2 monostabil
tip de actionare	mecanic
Latime	20 mm
Debit nominal	750 l/min
Presiune de operare Mpa	-0,095 ... 1 MPa
presiune de operare	-0,95 ... 10 bar
Structura constructiva	parghie cu rola scaun tip taler
Tip de revenire	arcuri mecanice
Limita de cursa maxima (tare)	6,3 mm
Deschidere nominala	5,6 mm
Instructiuni de utilizare	Riscul de prindere
Principiu de etansare	moale
pozitie instalare	Oricare
Tip de comanda	direct
directie de curgere	reversibil
Suprapunere	Zero suprapunere
Viteza maxima de actionare la actionarea laterala	1,4 m/s
Frecventa maxima de comutare	3 Hz
Unghiul camei	30 deg
mediu de operare	Aer comprimat conform ISO 8573-1:2010 [7:-:-]
Indicatie pentru mediul de lucru si cel de pilotare	functionare cu lubrifiere posibila (necesara pentru alte operatii)
Clasa de rezistenta la coroziune KBK	1 - Rezistenta redusa la coroziune
Conformitatea PWIS	VDMA24364-B1/B2-L
Temperatura medie	-10 ... 60 °C
Temperatura mediului	-10 ... 60 °C
Indicatie pentru temperatura ambientala	Influenta caldurii asupra uzurii
forta de actionare	35,2 N
Greutate produs	209 g
tip fixare	cu orificiu
Conexiune pneumatica 1	1/8 NPT
Conexiune pneumatica 2	1/8 NPT
Conexiune pneumatica 3	1/8 NPT
Indicatie material	conform RoHS
Materialul adaptorului de montaj	otel galvanizat
Materialul etansarilor	NBR
Materialul carcasei	Aliaj de aluminiu, anodizat