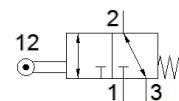
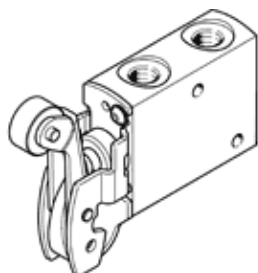


Ventil parghie cu rola VMEF-RT-M32-M-G14

Cod: 8047095

★ Gama de produse standard

FESTO



Fisa tehnica

| Caracteristica | valoare |
|---|--|
| functie ventil | 3/2 monostabil |
| tip de actionare | mecanic |
| Latime | 20 mm |
| Debit nominal | 870 l/min |
| Presiune de operare Mpa | -0,095 ... 1 MPa |
| presiune de operare | -0,95 ... 10 bar |
| Structura constructiva | parghie cu rola scaun tip taler |
| Tip de revenire | arcuri mecanice |
| Limita de cursa maxima (tare) | 6,3 mm |
| Deschidere nominala | 6 mm |
| Instructiuni de utilizare | Riscul de prindere |
| Principiu de etansare | moale |
| pozitie instalare | Oricare |
| Tip de comanda | direct |
| directie de curgere | reversibil |
| Suprapunere | Zero suprapunere |
| Viteza maxima de actionare la actionarea laterala | 1,4 m/s |
| Frecventa maxima de comutare | 3 Hz |
| Unghiul camei | 30 deg |
| mediu de operare | Aer comprimat conform ISO 8573-1:2010 [7:-:-] |
| Indicatie pentru mediul de lucru si cel de pilotare | functionare cu lubrifiere posibila (necesara pentru alte operatii) |
| Clasa de rezistenta la coroziune KBK | 1 - Rezistenta redusa la coroziune |
| Conformitatea PWIS | VDMA24364-B1/B2-L |
| Temperatura medie | -10 ... 60 °C |
| Temperatura mediului | -10 ... 60 °C |
| Indicatie pentru temperatura ambientala | Influenta caldurii asupra uzurii |
| forta de actionare | 35,2 N |
| Greutate produs | 204 g |
| tip fixare | cu orificiu |
| Conexiune pneumatica 1 | G1/4 |
| Conexiune pneumatica 2 | G1/4 |
| Conexiune pneumatica 3 | G1/4 |
| Indicatie material | conform RoHS |
| Materialul adaptorului de montaj | otel galvanizat |
| Materialul etansarilor | NBR |
| Materialul carcasei | Aliaj de aluminiu, anodizat |