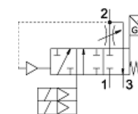
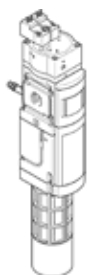


# Ventil de exhaustare rapida / soft-start MS6-SV-1/2-D-10V24-2M8

Cod: 8038489

FESTO



## Fisa tehnica

Caracteristica	valoare
serie	MS
marime de fabricatie	6
Marimea ramei	62 mm
Funcție de siguranță	exhaustare Prevenirea unui start neasteptat (presurizare)
Safety Integrity Level (SIL) = Nivel de siguranță integrată	exhaustare / SIL 3 Prevenirea unui start neasteptat (presurizare)/ SIL 3
Nivel performanță (PL)	exhaustare / categoria 3, nivel de performanță d Prevenirea unui start neasteptat (presurizare)/categoria 3, Nivel de performanță d
Recomandare la dinamizarea forțată	Frecvența de comutare minim 1/lună
Structura constructivă	Scaunul pistonului
Libertate de suprapunere	nu
tip de acționare	electric
Alimentare cu aer a pilotului	intern
Principiu de etansare	moale
Funcție de exhaustare a aerului	nedroselizabil
Principiu inel magnetic	principiu piston-magnet
Corespunde normelor	DIN EN ISO 13849-1 DIN EN ISO 13849-2
Actionare manuală auxiliara	fara
Tip de revenire	arcuri mecanice
Tip de comandă	pilotat
funcție ventil	3/2 inchis, monostabil funcție de acumulare a presiunii
Presiune de operare Mpa	0,35 ... 1 MPa
presiune de operare	3,5 ... 10 bar
Valoare C	19,3 l/sbar
valoare b	0,21
Debit nominal	4.300 l/min
Debit normal la exhaustare 0,6->0 Mpa (6->0 bari, 87->0 psi)	9.000 l/min
Frecvența maximă de comutare	0,5 Hz
Durată de deconectare	40 ms
Durată de conectare	130 ms
Durată de anclansare	100 %
Display status semnal	LED lesiri comutabile
Caracteristica bobina	24 V DC: 1.8 W
Tensiune nominală de operare DC	24 V
Oscilații admisibile ale tensiunii	+10 % / -15 %
mediu de operare	Aer comprimat conform ISO 8573-1:2010 [7:4:4]
Indicație pentru mediul de lucru și cel de pilotare	funcționare cu lubrifiere posibilă (necesară pentru alte operații)
Clasă de rezistență la coroziune KBK	2 - Rezistență moderată la coroziune
Indicație material	conform RoHS
Conformitatea PWIS	VDMA24364-B1/B2-L
Tip de protecție	IP65

Caracteristica	valoare
	cu priza
Temperatura medie	-10 ... 50 °C
Temperatura mediului	-10 ... 50 °C
Temperatura de depozitare	-10 ... 50 °C
Rezistentă la soc	Testare la soc cu nivel 2 în conformitate cu FN 942017-5 și EN 60068-2-27
Rezistentă la vibrații	Test operațional la nivel de severitate 2 conform FN 942017-4 și EN 60068-2-6
Aprobare	RCM Mark
Marcaj KC	KC-EMV
Simbol CE (vezi declarația de conformitate)	conform directivei europene privind echipamentele tehnice
tip fixare	montare în linie cu accesorii la alegere:
poziție instalare	Oricare
Greutate produs	1.900 g
Conexiune pneumatică 1	G1/2
Conexiune pneumatică 2	G1/2
Conexiune pneumatică 3	G1
Conectare electrică	2 pini 2x stechere Oglinda de conectare tip C conform EN 175301-803 conform EN 175301-803
Conexiune electrică, senzor de proximitate	2x cabluri cu stecher 3 pini M8 filet rotativ
Materialul carcasei	Aluminiu turnat sub presiune
Materialul etansarilor	NBR
Materialul tijei	otel inoxidabil aliaj înalt