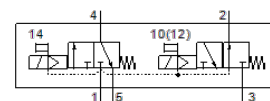
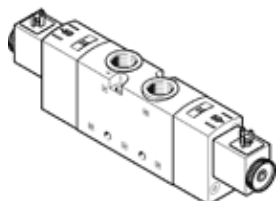


Ventil electromagnetic VUVS-LT30-T32H-MD-G38-F8-1C1

Cod: 8036716

FESTO



Fisa tehnica

Caracteristica	valoare
functie ventil	2x3/2 deschis/inchis, monostabil
tip de actionare	electric
Dimensiune ventil	31 mm
Debit nominal	1.600 l/min
Presiune de operare Mpa	0,25 ... 1 MPa
presiune de operare	2,5 ... 10 bar
Structura constructiva	scaun tip taler
Tip de revenire	arcuri mecanice
Aprobare	c UL us - Recognized (OL)
Tip de protectie	IP65 cu priza conform IEC 60529
Deschidere nominala	7,8 mm
Funcție de exhaustare a aerului	droselizabil
Principiu de etansare	moale
pozitie instalare	Oricare
Actionare manuala auxiliara	cu retinere cu impingere
Tip de comanda	pilotat
Alimentare cu aer a pilotului	intern
directie de curgere	nu este reversibil
Suprapunere	acoperire negativa
valoare b	0,3
Valoare C	6,7 l/sbar
Durata de deconectare	37 ms
Durata de conectare	13 ms
Durata de anclansare	100 %
Impuls maxim pozitiv de test la semnal 0	2.000 µs
Impuls maxim negativ de test la semnal 1	3.600 µs
Caracteristica bobina	24 V DC: 3.3 W
Oscilatii admisibile ale tensiunii	+/- 10 %
mediu de operare	Aer comprimat conform ISO 8573-1:2010 [7:4:4]
Indicatie pentru mediul de lucru si cel de pilotare	functionare cu lubrifiere posibila (necesara pentru alte operatii)
Rezistenta la vibratii	Test operational la nivel de severitate 2 conform FN 942017-4 si EN 60068-2-6
Rezistenta la soc	Testare la soc cu nivel 2 in conformitate cu FN 942017-5 si EN 60068-2-27
Clasa de rezistenta la coroziune KBK	2 - Rezistenta moderata la coroziune
Temperatura medie	-10 ... 60 °C
Mediu de comanda	Aer comprimat conform ISO 8573-1:2010 [7:4:4]
Temperatura mediului	-10 ... 60 °C
Greutate produs	543 g
Conectare electrica	Oglinda de conectare tip C conform EN 175301-803 conform EN 175301-803
tip fixare	Pe bara de racordare cu orificiu

Caracteristica	valoare
	la alegere:
Racord deschidere pentru aspiratie	nu este captat
Racord exhaustare aer de comanda 82	M5
Racord exhaustare aer de comanda 84	M5
Conexiune pneumatica 1	G3/8
Conexiune pneumatica 2	G3/8
Conexiune pneumatica 3	G3/8
Conexiune pneumatica 4	G3/8
Conexiune pneumatica 5	G3/8
Indicatie material	conform RoHS
Materialul etansarilor	HNBR NBR TPE-U(PU)
Materialul carcasei	Aluminiu turnat, vopsit
Materialul glisierii pistonului	Aliaj de aluminiu forjat
Materialul suruburilor	otel galvanizat